

[市 町 村 別 概 要]

凡 例

- 1 掲載内容は、原則として市町村からの報告に基づき作成したものです。
- 2 調査期日の表示のないものは、令和6年1月1日現在のものです。
ただし、決算収支、財政指標、市町村税の状況、公営企業経営状況、公共施設の状況欄については除きます。
- 3 法人番号
国税庁が国の機関や地方公共団体などに指定する13桁の番号です。
- 4 市町村コード
総務省「全国地方公共団体コード」における市区町村コード（令和5年10月1日現在）で、末尾の検査数字を含みます。
- 5 地域指定の状況
振興山村地域・・・山村振興法第7条第1項の規定により指定された地域を有する市町村
都市計画区域・・・都市計画法第5条の規定により指定された地域を有する市町村
都市開発区域・・・近畿圏整備法第2条及び第12条第1項の規定により指定された地域を有する市町村
保全区域・・・近畿圏整備法第2条及び第14条第1項の規定により指定された地域を有する市町村
過疎地域・・・過疎地域の持続的発展の支援に関する特別措置法第2条第2項の規定により公示された市町村
辺地を有する市町村・・・辺地に係る公共的施設の総合整備のための財政上の特別措置等に関する法律第2条第1項の規定により該当となる地域を有する市町村
半島振興地域・・・半島振興法第2条第1項により指定された区域に属する市町村
特定農山村地域・・・特定農山村地域における農林業等の活性化のための基盤整備の促進に関する法律第2条第4項の規定に基づき公示された地域を有する市町村
- 6 財政類型
総務省「令和3年度類似団体別市町村財政指数表」に基づくものです。
- 7 面積
国土交通省国土地理院が公表した令和5年10月1日現在のものです。なお、同数値が境界未定の市町村については、令和5年度普通交付税算定に用いた面積を表示しています。
- 8 職員数
「令和5年地方公共団体定員管理調査」に基づく数値です。
- 9 行政機構
原則として、市町村長部局のものです。

1 0 主要な施策

予算額については、当初予算案を上程した時点の数値です。

1 1 沿 革

合併（合体・編入）、境界変更の区別は次のとおりです。

合 体－市町村を廃し、その区域をもって新たに市町村を置くことをいう。

編 入－市町村を廃し、その区域を他の市町村に編入することをいう。

境界変更－市町村の区域の一部を他の市町村に編入することで、市町村の法人格に変動がないものをいう。

1 2 人口等

国調人口－国勢調査人口（出典「令和2年国勢調査結果」（総務省統計局））

住基人口－住民基本台帳人口（住民基本台帳年報に基づく数値）

有権者数－選挙人名簿定時登録者数

1 3 決算収支及び市町村税の状況

「令和4年度地方財政状況調査」に基づく数値です。なお、起債制限比率、実質公債費比率は令和2年度から令和4年度までの三カ年平均であり、標準財政規模には臨時財政対策債発行可能額を含みます。

1 4 公営企業経営状況

「令和4年度地方公営企業決算状況調査」に基づく数値です。

1 5 公共施設の状況

「令和4年度市町村公共施設状況調査」に基づく数値です。ただし、小学校・中学校は「令和5年度普通交付税算定に係る基礎数値」に基づく数値です。

※在学児童・在校生徒を有しない学校は除く

なお、箇所数については、一部事務組合施設によるものを含んでいる場合があります。

また、「農集落排水施設」は「農業集落排水施設等」、「市町村管理住宅」は「市町村管理公営住宅等」、「特養老人ホーム」は「特別養護老人ホーム」のそれぞれ略称である。

市町村道は令和5年4月1日現在の数値

農道・林道は令和5年3月31日現在の数値

市町村立公園、上水道等給水人口、下水道等排水人口、廃棄物処理施設処理人口、

公営住宅等、医療関係、その他市町村立施設は令和5年3月31日現在の数値

幼稚園、小学校、中学校、高等学校は令和5年5月1日現在の数値

こども園は令和5年4月1日現在の数値

児童福祉施設・老人福祉施設は令和4年10月1日現在の数値

	わ か や ま し		〒 640-8511		和歌山市七番丁23				
	和歌山市		TEL 073-432-0001 (代表)		FAX 073-435-1213 (企画政策課)				
	法人番号	6000020302015	電子メール		kikakuseisaku@city.wakayama.lg.jp				
市町村コード		302015	H P		http://www.city.wakayama.wakayama.jp/				
キャッチフレーズ きらり 輝く 元気 和歌山市									
花	つつじ		木	くすの木		鳥	—		
地域指定	振興山村地域	都市計画区域	都市開発区域	保全区域	過疎地域	辺地を有する市町村	半島興地域	特定農山村地域	
状況	○		○	○					
財政	類型	中核市		面積	(5.10.1現在)		208.85 km ²		
首長等・議会議員 (6.3.1現在)									
首長等	首長	おばなまさひろ啓 尾花正啓 (3期目)	任期	8.8.24	議会議員	議長	とだまさひと 戸田正人	任期	9.5.1
	副市長	いぬづかやすし 大塚康司		9.9.30		副議長	にわなおこ子 丹羽直子		
	副市長	さとうてつや 佐藤哲也		9.3.31		条例定数	38人		
職員数 (5.4.1現在)									
一般行政部門計		1,730人		総合計		2,842人			
【行政機構】									
64ページに掲載									
【友好・姉妹都市提携】				【沿革】					
友好：済南市 (中国 山東省) 姉妹：ベイクースフィールド市 (アメリカ カリフォルニア州) リッチモンド市 (カナダ ブリティッシュ・コロンビア州) 済州市 (韓国 済州特別自治道)				昭30. 1. 1 編入 海草郡西和佐村 岡崎村 昭31. 9. 1 編入 海草郡西脇町 安原村 西山東村 東山東村 和佐村 昭33. 4. 1 編入 海草郡有功村 直川村 川永村 那賀郡小倉村 昭33. 7. 1 編入 海草郡加太町 昭34. 1. 1 編入 海草郡山口村 昭34. 4. 1 編入 海草郡紀伊村					
【主要な施策(令和6年度)】									
事業名		予算額(千円)							
・小学校給食費の無償化		907,907							
・夜間中学設置に向けた準備		2,968							
・J R和歌山駅舎、駅前広場の駅まち空間 活性化基本構想の策定		30,800							
・稼げる観光コンテンツ創出支援補助金の創設		3,146							
・緊急時用ろ過装置車を導入		11,440							
【人口等】									
区分	総数	男(人)	女(人)	世帯数	人口伸率	昼夜間比率			
国調人口(令和2年)	356,729	167,947	188,782	157,666	▲ 2.04	103.7			
国調人口(平成27年)	364,154	171,215	192,939	153,089	▲ 1.68	104.5			
住基人口(5.1.1時点)	359,654	170,376	189,278	176,508					
有権者数(5.12.1基準日現在)	302,953	141,880	161,073						

【決算収支】

<単位:千円、%>

区 分	令和4年度決算	構 成 比	対前年伸率
歳入総額	166,962,820	100.0	▲ 4.9
地方税	58,993,622	35.3	0.5
地方交付税	15,012,772	9.0	4.0
国・県支出金	56,964,730	34.1	▲ 3.8
地方債(臨財債除き)	5,889,800	3.5	▲ 58.8
臨時財政対策債	3,492,000	2.1	▲ 56.2
その他	26,609,896	16.0	27.1
歳出総額	165,044,024	100.0	▲ 2.6
義務的経費	98,153,634	59.5	2.0
人件費	24,873,887	15.1	2.3
扶助費	56,906,607	34.5	1.8
公債費	16,373,140	9.9	2.2
投資的経費	9,619,884	5.8	▲ 49.7
普通建設事業費	9,376,104	5.7	▲ 50.0
補助事業	6,842,463	4.1	▲ 24.7
単独事業	1,499,184	0.9	▲ 83.4
物件費	18,419,872	11.2	11.1
その他	38,850,634	23.5	3.4

【財政指標】

<単位:千円、%>

区 分	令和4年度決算
実質収支	1,556,419
標準財政規模(臨財債含む)	82,880,989
実質収支比率	1.9
經常収支比率	96.9
人件費	26.1
公債費	18.9
健全化判断比率	
実質赤字比率	—
連結実質赤字比率	—
実質公債費比率	9.4
将来負担比率	95.0
積立基金現在高	18,495,540
財政調整基金	12,412,474
減債基金	3,774,493
その他特定目的基金	2,308,573
地方債現在高	186,829,364
財政力指数(R3~R5)	0.776
(参考)BBラスバリュース指数	99.3

【市町村税の状況】

<単位:千円、%>

区 分	税 収 計	市 町 村 民 税				純 固 定 資 産 税				そ の 他
		個 人	法 人	計	土 地	家 屋	償 却 資 産	計	そ の 他	
収入済額	58,993,622	18,849,731	3,975,916	22,825,647	8,256,055	11,099,791	6,093,034	25,448,880	10,719,095	
構成比	100.0	32.0	6.7	38.7	14.0	18.8	10.3	43.1	18.2	
徴収率	97.8	97.3	99.4	97.6	97.7	97.7	97.8	97.7	98.6	

【営企業経営状況】

上段 ○:単独で経営しているもの △:一部事務組合を通じ共同で経営しているもの
下段 資金不足比率(R4決算・健全化法ベース) ()は一部事務組合の数値 単位:%

法適用の営企業会計						法非適用の営企業会計																	
上水道	簡易水道	工業用水	病院	下水道	公共	簡易水道	公共	特環	農集	漁集	林集	簡排	小規模	特規	個別	港湾	市場	と畜場	観光	宅造	駐車場	介護	
																							公共
○	○	○	○							○	○						○				○	○	
—	—	—	—							—	—						10.0				95.1	—	

【公共施設の状況】

(令和4年度公共施設状況調査等)

道路関係		廃棄物処理施設処理人口		児童福祉施設・老人福祉施設	
市町村道実延長	1,181,361 m	し尿処理施設	50,034 人	保 育 所	14 ヶ所
市町村道面積	6,542,123 m ²	ごみ処理施設	358,203 人	養護老人ホーム	0 ヶ所
農道延長	116,456 m	公営住宅等(改良住宅及び単独住宅含む。)		特養老人ホーム	0 ヶ所
林道延長	27,783 m	市町村管理住宅	6,159 戸	養護老人ホーム	0 ヶ所
市町村立公園		うち公営住宅	4,790 戸	その他市町村立施設	
簡所数	130 ヶ所	教育関係		児 童 館	8 ヶ所
面積	1,798,069 m ²	幼稚園	11 ヶ所	隣 保 館	12 ヶ所
上水道等給水人口		こども園	2 ヶ所	公会堂・市民会館	2 ヶ所
上水道	343,995 人	小学校	52 校	公 民 館	1 ヶ所
簡易水道	0 人	中学校	19 校	図 書 館	2 ヶ所
飲料水供給施設	0 人	高等学校	1 校	博 物 館	1 ヶ所
下水道等排水人口		医療関係		体 育 館	4 ヶ所
公共下水道	137,287 人	病 院	0 ヶ所	陸上競技場	1 ヶ所
農集排水施設	1,354 人	診 療 所	1 ヶ所	野 球 場	7 ヶ所
漁集排水施設	2,768 人			ブ ー ル	1 ヶ所
林集排水施設	0 人				



か い な ん し

海 南 市

〒 6 4 2 - 8 5 0 1

海南市南赤坂11番地

TEL 073-482-4111 (代表)

FAX 073-482-0099 (企画財政課)

電子メール kikakuzaisei@city.kainan.lg.jp

H P https://www.city.kainan.lg.jp/

法人番号

6000020302023

市町村コード

302023

キャッチフレーズ 元気 ふれあい 安心のまち 海南

花 ミカン 木 サクラ 鳥 -

地域指定の状況

振興地区 都市圏区域 都市発区域 保全区域 過疎地域 辺地を有する市町村 半島興地 特定山村

財政類型 I-1 面積(5.10.1現在) 101.06 km²

首長等・議会議員(6.3.1現在)

首長等

首長	じん で ま さ み 神出政巳 (5期目)	任 期	7.4.23	議 長	な か や え つ お 中家悦生	任 期	8.4.30
副市長	し お き さ だ お 塩崎貞男	任 期	7.5.22	副議長	き か き ば ら の り あ き 榊原徳昭	任 期	8.4.30
				条 例 定 数	18人		

職 員 数 (5.4.1現在)

一般行政部門計 298人 総 合 計 731人

【行政機構】

市 長	副市長	総務部	一 総務課、企画財政課、管財情報課、税務課、市民交流課、危機管理課、市民課、下津行政局、日方支所、野上支所、亀川出張所
		くらし部	一 社会福祉課(住民センター)、高齢介護課、保険年金課、子育て推進課、健康課、環境課(クリーンセンター)
		まちづくり部	一 産業振興課、地籍調査課、建設課、都市整備課、区画整理課、管理課(港湾防災管理事務所)
	会計管理者	一 出納室	
		水道部	一 業務課、工務課

【友好・姉妹都市提携】

【沿 革】

【主要な施策(令和6年度)】

事業名	予算(千円)
・(仮称)中央防災公園整備事業	578,999
・(仮称)体験学習施設建設事業	29,766
・鈴木サミット開催支援事業	1,500
・子ども医療費助成事業	187,381

昭9.5.1	合体(市制施行)	海草郡日方町 黒江町 内海町 大野村(海南市設置)
昭30.2.1	合体	下津町 大崎町 塩津村 加茂村 仁義村(下津町設置)
昭30.4.10	編入	海草郡北野上村 中野上村 南野上村 亀川村 巽村 (海南市に)
平17.4.1	合体	海南市 海草郡下津町

【人口等】

区 分	総 数 (人)	性 別		世 帯 数 (戸)	人口伸率 (%)	昼夜間比 率(%)
		男(人)	女(人)			
国調人口(令和2年)	48,369	22,548	25,821	20,088	▲ 6.73	96.4
国調人口(平成27年)	51,860	24,175	27,685	20,678	▲ 5.34	95.7
住基人口(5.1.1現在)	47,910	22,382	25,528	22,049		
有権者数(5.12.1現在)	41,409	19,134	22,275			



は し も と し
橋 本 市

〒 648-8585
橋本市東家1-1-1
TEL 0736-33-1111 (代表)
FAX 0736-33-1665 (総務課)
電子メール kikakhsy@city.hashimoto.lg.jp
H P https://www.city.hashimoto.lg.jp/

法人番号 6000020302031
市町村コード 302031

キャッチフレーズ 人輝き あたたかさ湧きでる みんなで創造する元気なまち 橋本

花	さつき	木	もくせい・さくら	鳥	—			
地域指定の状況	振興山村地域	都市計画区域	都市開発区域	保全区域	過疎地域	辺地を有する市町村	半島興地	特定農山村地

財政類型 II-3 面積 (5.10.1現在) 130.55 km²
首長等・議会議員 (6.3.1現在)

首長等	首長	ひらきてつろう 平木哲朗 (3期目)	任 期	8.4.1	議 会 議 員	議長	もりしたしんご 森下伸吾	任 期	9.4.30
	副市長	こばらひでのり 小原秀紀		8.4.24		副議長	おかもとやすひろ 岡本安弘		
	条例定数	18人							

職員数 (5.4.1現在)
一般行政部門計 314人 総合計 844人

【行政機構】

市長	副市長	危機管理監	危機管理室
		総合政策部	政策企画課、秘書広報課、職員課、 人権・男女共同推進室、地域振興室
		総務部	総務課、財政課、税務課、市民課、 生活環境課、環境美化センター
		健康福祉部	福祉課、保険年金課、介護保険課、 いきいき健康課、子育て世代包括支援センター、 こども課、家庭教育支援室
		経済推進部	農林振興課、産業振興課、 シティプロモーション課、企業誘致室
		建設部	都市整備課、まちづくり課、建築住宅課、 農林整備課

【友好・姉妹都市提携】
友好：泰安市 (中国 山東省)
姉妹：ロナ・パーク市
(アメリカ カリフォルニア州)

【主要な施策(令和6年度)】

事業名	予算(千円)
・こども園整備事業	755,536
・はしもとふるさと便(農・商工)	109,800
・地域通貨事業	251,431
・デジタル教科書導入事業	32,676

【沿革】

昭29.8.1	合体	伊都郡隅田村 恋野村 (隅田村設置)
昭30.1.1	合体(市制施行)	橋本町 隅田村 岸上村 山田村 紀見村 学文路村
昭30.4.15	合体	伊都郡高野口町 信太村 応其村
平18.3.1	合体	橋本市 高野口町

【人口等】

区 分	総 数			世 帯 数 (戸)	人口伸率 (%)	昼夜間比 率 (%)
	(人)	男(人)	女(人)			
国調人口(令和2年)	60,818	28,621	32,197	24,028	▲ 4.41	86.8
国調人口(平成27年)	63,621	29,923	33,698	23,653	▲ 4.13	84.7
住基人口(5.1.1現在)	60,295	28,475	31,820	27,481		
有権者数(5.12.1現在)	51,332	23,971	27,361			

橋本市

【決算収支】

<単位：千円、%>

区 分	令和4年度決算	構 成 比	対前年伸率
歳入総額	30,416,414	100.0	▲ 0.5
地方税	6,926,040	22.8	▲ 0.3
地方交付税	9,219,742	30.3	2.9
国・県支出金	7,652,010	25.2	▲ 6.0
地方債(臨財債除き)	972,800	3.2	22.1
臨時財政対策債	240,866	0.8	▲ 72.2
その他	5,404,956	17.7	11.0
歳出総額	29,394,881	100.0	1.4
義務的経費	15,306,177	52.1	▲ 4.7
人件費	4,769,058	16.2	1.7
扶助費	6,934,191	23.6	▲ 6.1
公債費	3,602,928	12.3	▲ 9.5
投資的経費	1,279,722	4.4	11.7
普通建設事業費	1,263,787	4.3	13.9
補助事業	868,176	3.0	32.3
単独事業	381,458	1.3	▲ 14.1
物件費	3,573,936	12.2	5.7
その他	9,235,046	31.3	9.7

【財政指標】

<単位：千円、%>

区 分	令和4年度決算
実質収支	924,365
標準財政規模(臨財債含む)	16,587,511
実質収支比率	5.6
經常収支比率	99.3
人件費	24.3
公債費	20.9
健全化判断比率	
実質赤字比率	—
連結実質赤字比率	—
実質公債費比率	12.7
将来負担比率	49.3
積立基金現在高	5,173,552
財政調整基金	3,061,277
減債基金	287,093
その他特定目的基金	1,825,182
地方債現在高	25,549,503
財政力指数(R3~R5)	0.446
(参考)ERラスバインズ指数	97.0

【市町村税の状況】

<単位：千円、%>

区 分	税収計	市 町 村 民 税				純 固 定 資 産 税				その他
		個 人 法 人 計	土 地	家 屋	償却資産	計	計	計	計	
収入済額	6,926,040	2,750,595	3,018,148	1,002,468	1,340,226	524,984	2,867,678	1,040,214		
構成比	100.0	39.7	3.9	43.6	14.5	19.4	7.6	41.4	15.0	
徴収率	97.6	98.9	99.1	98.9	95.9	96.1	96.2	96.1	97.7	

【公営企業経営状況】

上段 ○：単独で経営しているもの △：一部事務組合を通じ共同で経営しているもの
下段 資金不足比率(R4決算・健全化法ベス) ()は一部事務組合の数値 単位：%

法適用の公営企業会計				法非適用の公営企業会計																
上水道	簡易水道	工業用水	病院	下水道			簡易水道	下水道						港湾	市場	と畜場	観光	宅造	駐車場	介護
				公共	特環	農業		公共	特環	農業	漁業	林業	簡排							
○	○	○	○																	
—	—	—	—																	

【公共施設の状況】

(令和4年度公共施設状況調査等)

道路関係		廃棄物処理施設処理人口		児童福祉施設・老人福祉施設	
市町村道実延長	698,837 m	し尿処理施設	4,295 人	保 育 所	2 ケ所
市町村道面積	4,067,494 m ²	ごみ処理施設	60,005 人	養護老人ホーム	1 ケ所
農道延長	112,896 m	公営住宅等(改良住宅及び単独住宅含む。)		特養老人ホーム	1 ケ所
林道延長	41,159 m	市町村管理住宅	859 戸	経費老人ホーム	0 ケ所
市町村立公園		うち公営住宅	791 戸	その他市町村立施設	
簡所数	57 ケ所	教育関係		児 童 館	8 ケ所
面積	1,008,300 m ²	幼稚園	2 ケ所	隣 保 館	4 ケ所
上水道等給水人口		こども園	4 ケ所	公 公 堂・市民会館	4 ケ所
上水道	59,146 人	小学校	14 校	公 民 館	9 ケ所
簡易水道	0 人	中学校	5 校	図 書 館	1 ケ所
飲料水供給施設	142 人	高等学校	0 校	博 物 館	0 ケ所
下水道等排水人口		医療関係		体 育 館	5 ケ所
公共下水道	39,233 人	病 院	1 ケ所	陸上競技場	1 ケ所
農業排水施設	1,174 人	診 療 所	2 ケ所	野 球 場	1 ケ所
漁業排水施設	0 人			ブ ー ル	2 ケ所
林業排水施設	0 人				



あ り だ し

〒 6 4 9 - 0 3 9 2

有 田 市

有田市箕島50

TEL 0737-83-1111 (代表)

FAX 0737-82-1725 (総務課)

法人番号

5000020302040

電子メール

somu@city.arida.lg.jp

市町村コード

302040

H

P

https://www.city.arida.lg.jp/

キャッチフレーズ

人が輝き まちが色づく魅了都市 ありだ

～みんなが躍動する Active Arida～

花

みかん

木

椎

魚

たちうお

地域指定の状況

振興山村地域

都市計画区域

都市発区域

保全区域

過疎地域

辺地を有する市町村

半島振興地域

特定農山村地域

財政類型

1-0

面積

(5.10.1現在)

36.83

km²

首長等・議会議員(6.3.1現在)

首長等

首長
望月良男
(4期目)副市長
たしろとしひこ
田代利彦

任期

6.9.16
7.3.31

議会議員

議長
上山寿示副議長
なかにしとしあき
中西登志明

任期

9.9.18

条例定数

15人

職員数(5.4.1現在)

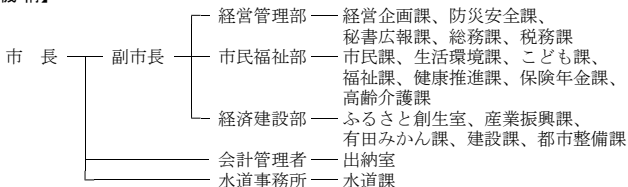
一般行政部門計

235人

総合計

332人

【行政機構】



【友好・姉妹都市提携】

姉妹：デレンノ市(アメリカ合衆国 カリフォルニア州)

【沿革】

昭29. 9.19 合体 箕島町 保田村
宮原村 糸我村

昭31. 5. 1 市制施行

昭37. 8. 1 編入 初島町

【主要な施策(令和6年度)】

事業名

予算(千円)

・清掃センター施設整備事業

122,337

・市道整備事業

518,100

・宮原小学校移転事業

138,502

【人口等】

区 分	総 数		世 帯 数 (戸)	人口伸率 (%)	昼夜間比 率 (%)	
	(人)	男(人)				女(人)
国調人口(令和3年)	26,538	12,576	13,962	10,270	▲ 6.79	95.3
国調人口(平成27年)	28,470	13,453	15,017	10,576	▲ 6.94	93.9
住基人口(5.1.1現在)	26,214	12,470	13,744	11,721		
有権者数(5.12.1基準日現在)	22,547	10,600	11,947			

【決算収支】

<単位：千円、%>

区 分	令和4年度決算	構 成 比	対前年伸率
歳入総額	26,369,033	100.0	18.2
地方税	3,920,731	14.9	11.1
地方交付税	3,937,892	14.9	▲ 1.2
国・県支出金	5,660,320	21.5	9.5
地方債(臨時債除き)	3,873,700	14.7	184.1
臨時財政対策債	123,573	0.5	▲ 60.9
その他	8,852,817	33.5	11.3
歳出総額	25,652,518	100.0	18.1
義務的経費	6,236,374	24.3	▲ 5.4
人件費	2,757,704	10.8	3.0
扶助費	2,390,186	9.3	▲ 14.0
公債費	1,088,484	4.2	▲ 4.0
投資的経費	7,731,150	30.1	82.7
普通建設事業費	7,728,008	30.1	84.0
補助事業	6,789,247	26.5	105.9
単独事業	932,067	3.6	4.2
物件費	2,825,754	11.0	9.6
その他	8,859,240	34.6	6.4

【財政指標】

<単位：千円、%>

区 分	令和4年度決算
実質収支	699,046
標準財政規模(臨財債含む)	7,465,986
実質収支比率	9.4
經常収支比率	95.4
人件費	30.0
公債費	13.2
健全化判断比率	
実質赤字比率	—
連結実質赤字比率	—
実質公債費比率	7.2
将来負担比率	—
積立基金現在高	10,354,885
財政調整基金	2,597,047
減價基金	1,532,572
その他特定目的基金	6,225,266
地方債現在高	13,462,241
財政力指数(R3~R5)	0.510
(参考)BRラスパイス指数	96.4

【市町村税の状況】

<単位：千円、%>

区 分	税 収 計	市 町 村 民 税				純 固 定 資 産 税				そ の 他
		個 人 法 人 計	土 地	家 屋	償 却 資 産	計	そ の 他			
収入済額	3,920,731	1,124,136	641,583	1,765,719	617,200	629,359	595,827	1,842,386	312,626	
構 成 比	100.0	28.7	16.4	45.0	15.7	16.1	15.2	47.0	8.0	
徴 収 率	98.0	97.4	99.8	98.3	97.6	97.6	97.6	97.6	99.1	

【公営企業経営状況】

上段 ○：単独で経営しているもの △：一部事務組合を通じ共同で経営しているもの
下段 資金不足比率(R4決算・健全化法へ入) ()は一部事務組合の数値 単位：%

法適用の公営企業会計				法非適用の公営企業会計																		
水道	簡易水道	工業用水	病院 公共	下水道 特環	農業 水道	公共	特環	農業	漁集	林業	簡排	小規模	特規	個別	港湾	市場	と畜場	観光	宅造	駐車場	介護	
																						○
—	—	—	○	—	—	—	—	—	—	—	—	—	—	—	—	—	—	—	—	—	—	△
—	—	—	12.3	—	—	—	—	—	—	—	—	—	—	—	—	—	—	—	—	—	—	—

【公共施設の状況】

(令和4年度公共施設状況調査等)

道路関係		廃棄物処理施設処理人口		児童福祉施設・老人福祉施設	
市町村道実延長	204,337 m	し尿処理施設	1,360 人	保 育 所	6 ケ所
市町村道面積	960,100 m ²	ごみ処理施設	26,060 人	養護老人ホーム	1 ケ所
農道延長	106,431 m	公営住宅等(改良住宅及び単独住宅含む。)		特養老人ホーム	0 ケ所
林道延長	0 m	市町村管理住宅	362 戸	経費老人ホーム	0 ケ所
市町村立公園		うち公営住宅	32 戸	その他市町村立施設	
箇所数	8 ケ所	教育関係		児 童 館	2 ケ所
面積	275,543 m ²	幼 稚 園	0 ケ所	購 保 館	4 ケ所
上水道等給水人口		こども園	0 ケ所	公会堂・市民会館	2 ケ所
上水道	25,982 人	小 学 校	7 校	公 民 館	8 ケ所
簡易水道	0 人	中 学 校	3 校	図 書 館	1 ケ所
飲料水供給施設	0 人	高 等 学 校	0 校	博 物 館	1 ケ所
下水道等排水人口		医療関係		体 育 館	1 ケ所
公共下水道	0 人	病 院	1 ケ所	陸上競技場	0 ケ所
農集排水施設	0 人	診 療 所	0 ケ所	野 球 場	1 ケ所
漁集排水施設	273 人			ブ ー ル	2 ケ所
林集排水施設	0 人				



ご ぼ う し
御 坊 市

〒 6 4 4 - 8 6 8 6
御坊市菌350-2
TEL 0738-22-4111 (代表)
FAX 0738-32-2324 (総務課)
電子メール kikaku@city.gobo.lg.jp
H P http://www.city.gobo.wakayama.jp/

法人番号 400020302058
市町村コード 302058

キャッチフレーズ 人と自然が調和し、笑顔と活力あふれる御坊

花	こぎく	木	クロガネモチ	鳥	—			
地域指定の状況	振興山村地域	都市計画区域	都市開発区域	保全区域	過疎地域	辺地を有する市町村	半島興地域	特定農山村地域

財政類型	I-1	面積(5.10.1現在)	43.91 km ²
------	-----	--------------	-----------------------

首長等	首長 みうらげんご吾 三浦源一 (1期目)	任期	6.6.10	議長 やまもとせいじ 山本清司	副議長 しばたまなぶ 芝田 学	任期	9.1.25
	副市長			条例定数	14人		

職員数(5.4.1現在)	一般行政部門計	182人	総合計	307人
--------------	---------	------	-----	------

【行政機構】

- 市長
 - 副市長
 - 総務部 — 企画課(秘書室)、総務課(情報化推進室)、財政課、税務課(収納対策室)
 - 市民福祉部 — 市民課、環境衛生課、健康福祉課、介護福祉課、国保年金課、防災対策課、社会福祉課(人権・男女共同参画推進室)
 - 産業建設部 — 商工振興課、農林水産課(土地対策室)、都市建設課(入札審査室)、住宅対策課
 - 会計管理者 — 出納室
 - 水道事務所
 - 下水道事務所
 - 消防本部 — 消防総務課(通信指令室)、予防課、警防課、救急救助課
 - 消防署

【友好・姉妹都市提携】	【沿革】										
<p>【主要な施策(令和6年度)】</p> <table border="1"> <tr> <th>事業名</th> <th>予算(千円)</th> </tr> <tr> <td>・御坊市市制施行70周年記念事業</td> <td>18,033</td> </tr> <tr> <td>・新庁舎建設事業</td> <td>521,792</td> </tr> <tr> <td>・庁内地図情報デジタル化及び公開型GIS導入事業</td> <td>74,500</td> </tr> <tr> <td>・日高川かわまちづくり事業-測量調査業務</td> <td>1,000</td> </tr> </table>	事業名	予算(千円)	・御坊市市制施行70周年記念事業	18,033	・新庁舎建設事業	521,792	・庁内地図情報デジタル化及び公開型GIS導入事業	74,500	・日高川かわまちづくり事業-測量調査業務	1,000	<p>昭29.4.1 合体(市制施行) 御坊町 湯川村 藤田村 野口村 名田村 塩屋村</p> <p>昭34.4.1 境界変更 印南町大字明神川</p> <p>昭53.11.1 境界変更 日高町大字荻木の一部</p>
事業名	予算(千円)										
・御坊市市制施行70周年記念事業	18,033										
・新庁舎建設事業	521,792										
・庁内地図情報デジタル化及び公開型GIS導入事業	74,500										
・日高川かわまちづくり事業-測量調査業務	1,000										

【人口等】							
区 分	総 数	世 帯 数		人口伸率 (%)	昼夜間比率 (%)	人口伸率 (%)	
		(戸)	(人)			▲	▲
国調人口(令和2年)	23,481	11,404	12,077	10,123	▲ 5.32	114.7	
国調人口(平成27年)	24,801	11,976	12,825	9,913	▲ 5.02	115.0	
住基人口(5.1.1時点)	22,049	10,540	11,509	10,851			
有権者数(5.12.1選挙日時点)	18,614	8,779	9,835				

御坊市

【決算収支】

<単位：千円、%>

区 分	令和4年度決算	構 成 比	対前年伸率
歳入総額	17,878,652	100.0	11.5
地方税	3,382,612	18.9	1.4
地方交付税	4,364,216	24.4	0.0
国・県支出金	3,874,877	21.7	▲ 3.1
地方債(臨時債除き)	2,261,100	12.6	148.2
臨時財政対策債	114,200	0.6	▲ 72.7
その他	3,881,647	21.8	29.3
歳出総額	16,590,903	100.0	11.7
義務的経費	7,226,647	43.6	▲ 6.9
人件費	2,559,882	15.4	▲ 4.1
扶助費	3,214,317	19.4	▲ 11.2
公債費	1,452,448	8.8	▲ 1.7
投資的経費	2,649,893	16.0	84.2
普通建設事業費	2,649,893	16.0	84.2
補助事業	255,999	1.5	▲ 49.0
単独事業	2,393,344	14.4	155.8
物件費	2,305,079	13.9	7.2
その他	4,409,284	26.5	25.9

【財政指標】

<単位：千円、%>

区 分	令和4年度決算
実質収支	1,262,793
標準財政規模(臨財債含む)	7,103,947
実質収支比率	17.8
經常収支比率	98.1
人件費	28.4
公債費	19.4
健全化判断比率	
実質赤字比率	—
連結実質赤字比率	—
実質公債費比率	12.4
将来負担比率	93.3
積立基金現在高	4,142,397
財政調整基金	2,541,865
減債基金	223,263
その他特定目的基金	1,377,269
地方債現在高	14,489,057
財政力指数(R3~R5)	0.502
(参考)BR5ラスパイレース指数	96.9

【市町村税の状況】

<単位：千円、%>

区 分	税 収 計	市 町 村 民 税				純 固 定 資 産 税			そ の 他
		個 人 法 人	計	土 地	家 屋	償却資産	計	そ の 他	
収入済額	3,382,612	986,128	228,449	1,214,577	500,770	618,335	517,152	1,636,257	531,778
構成比	100.0	29.2	6.8	35.9	14.8	18.3	15.3	48.4	15.7
徴収率	97.9	98.2	99.6	98.5	97.1	97.2	97.2	97.2	98.8

【公営企業経営状況】

上段 ○：単独で経営しているもの △：一部事務組合を通じ共同で経営しているもの
下段 円：資金不足比率(R4決算・健全化法へス) ()は一部事務組合の数値 単位：%

法適用の公営企業会計					法非適用の公営企業会計													
上水道	簡易水道	工業用水	病院	下水道	簡易水道	下水道							港	市場	観光	宅	駐	介
						公共	特環	農集	漁集	林業	簡排	小規模						
○			△			○	○											△
—			—			—	—											—

【公共施設の状況】

(令和4年度公共施設状況調査等)

道路関係		廃棄物処理施設処理人口		児童福祉施設・老人福祉施設	
市町村道実延長	243,983 m	し尿処理施設	3,854 人	保 育 所	3 ケ所
市町村道面積	1,212,423 m ²	ごみ処理施設	21,851 人	養護老人ホーム	0 ケ所
農道延長	3,833 m	公営住宅等(改良住宅及び単独住宅含む。)		特養老人ホーム	1 ケ所
林道延長	0 m	市町村管理住宅	758 戸	経費老人ホーム	0 ケ所
市町村立公園		うち公営住宅	231 戸	その他市町村立施設	
簡所数	4 ケ所	教育関係		児 童 館	3 ケ所
面積	396,631 m ²	幼稚園	4 ケ所	隣 保 館	6 ケ所
上水道等給水人口		こども園	0 ケ所	公 益 堂・市民会館	1 ケ所
上水道	21,763 人	小 学 校	6 校	公 民 館	9 ケ所
簡易水道	0 人	中 学 校	4 校	図 書 館	1 ケ所
飲料水供給施設	0 人	高 等 学 校	0 校	博 物 館	0 ケ所
下水道等排水人口		医療関係		体 育 館	1 ケ所
公共下水道	1,654 人	病 院	1 ケ所	陸上競技場	0 ケ所
農業排水施設	2,374 人	診 療 所	0 ケ所	野 球 場	1 ケ所
漁業排水施設	0 人			ブ ー ル	0 ケ所
林業排水施設	0 人				

	た な べ し		〒 6 4 6 - 8 5 4 5		田辺市新屋敷町1				
	田 辺 市		TEL 0 7 3 9 - 2 2 - 5 3 0 0 (代表)		FAX 0 7 3 9 - 2 2 - 5 3 1 0 (総務課)				
	法人番号	4000020302066	電子メール		kikaku@city.tanabe.lg.jp				
	市町村コード	3 0 2 0 6 6	H P		https://www.city.tanabe.lg.jp/				
キャッチフレーズ 未来へつながる道。田辺市									
花	梅		木	うばめがし	鳥	めじろ			
地域指定の状況	振興山村地域	都市計画区域	都市開発区域	保全区	過疎地域	田辺を有する市町村	半島興地域	特定農山村地域	
財政類型	Ⅱ - 1		面積 (5. 1 0. 1 現在)		1 0 2 6. 9 1 k㎡				
首長等・議会議員 (6. 3. 1 現在)									
首長等	首長	まなごみつとし 真 砂 充 敏 (5 期目)	任 期	7. 5. 21	議 会 議 員	議 長	おほないさお 尾 花 功	任 期	7. 5. 21
	副市長	はやしせいいち 林 誠 一		7. 7. 19		副議長	たらばなともふみ 橘 智 史		
	副市長	きむらでるまさ 木 村 晃 和		9. 3. 31		条 例 定 数	2 0 人		
職 員 数 (5. 4. 1 現在)									
一般行政部門計			5 8 1 人	総 合 計		9 0 7 人			
【行政機構】 65ページに掲載			【沿革】						
【友好・姉妹都市提携】			昭17. 5. 20 市制施行 (旧田辺市)						
友好：遠軽町 (北海道) 笠間市 (茨城県)			昭25. 12. 15 編入 西牟婁郡万呂村 稲成村 下秋津村 (旧田辺市)						
綾部市 (京都府) 出雲市 (島根県)			昭29. 2. 4 編入 新庄村 (旧田辺市)						
東吾妻町 (群馬県) 堺市 (大阪府)			昭30. 3. 31 合体 日高郡龍神村 上山路村 中山路村 (旧龍神村)						
下山路村 (旧龍神村)			昭30. 3. 15 編入 西富田村 (旧田辺市)						
姉妹：平泉町 (岩手県) 泉南市 (大阪府)			昭31. 9. 30 合体 西牟婁郡栗栖川村 二川村						
千早赤阪村 (大阪府)			近野村 (旧富里村大字大内川を含む)						
一関市 (岩手県)			(旧中辺路町)						
【主要な施策 (令和6年度)】			昭31. 9. 30 合体 西牟婁郡三川村 鮎川村 (大字加茂を除く)						
事業名			予算 (千円)	富里村 (大字大内川除く)					
・旧二川小学校校活用促進事業			254, 100	(旧大塔村)					
・世界遺産登録20周年記念事業			12, 600	昭31. 9. 30 合体 東牟婁郡請川村 三里村 四村 本宮村					
・梅酒ソーリズム事業			15, 600	敷屋村の一部 (高山 小津荷)					
・住宅耐震改修事業費補助金			71, 660	(旧本宮町)					
・公開型GIS整備事業			37, 988	昭33. 7. 1 境界変更 旧西富田村分離 (旧田辺市)					
				昭39. 10. 15 編入 牟婁町 (旧田辺市)					
				平17. 5. 1 合体 田辺市 龍神村 中辺路町					
				大塔村 本宮町					
【人口等】									
区 分	総 数	男 (人)	女 (人)	世 帯 数	人口伸率	昼夜間比			
	(人)			(戸)	(%)	率 (%)			
国調人口 (令和2年)	69, 870	32, 790	37, 080	31, 215	▲ 6. 55	101. 7			
国調人口 (平成27年)	74, 770	35, 108	39, 662	32, 163	▲ 5. 50	101. 9			
住基人口 (5. 1. 1時点)	69, 716	32, 783	36, 933	34, 958					
有権者数 (5. 12. 1基準日現在)	59, 211	27, 616	31, 595						

【決算収支】

<単位：千円、%>

区 分	令和4年度決算	構 成 比	対前年伸率
歳入総額	46,825,370	100.0	▲ 7.1
地方税	8,396,876	17.9	1.9
地方交付税	15,649,889	33.4	▲ 1.8
国・県支出金	10,446,579	22.3	▲ 16.9
地方債(臨財債除き)	2,807,800	6.0	▲ 25.6
臨時財政対策債	185,000	0.4	▲ 82.2
その他	9,339,226	20.0	5.5
歳出総額	44,091,563	100.0	▲ 7.5
義務的経費	22,397,218	50.8	▲ 4.1
人件費	8,276,334	18.8	3.0
扶助費	8,740,313	19.8	▲ 13.1
公債費	5,380,571	12.2	2.0
投資的経費	4,541,679	10.3	▲ 26.1
普通建設事業費	4,349,737	9.9	▲ 24.3
補助事業	777,684	1.8	▲ 63.4
単独事業	3,104,486	7.0	▲ 9.8
物件費	6,872,692	15.6	8.5
その他	10,279,974	23.3	▲ 13.1

【財政指標】

<単位：千円、%>

区 分	令和4年度決算
実質収支	2,106,948
標準財政規模(臨財債含む)	24,046,751
実質収支比率	8.8
経常収支比率	99.3
人件費	29.6
公債費	21.9
健全化判断比率	
実質赤字比率	—
連結実質赤字比率	—
実質公債費比率	8.2
将来負担比率	—
積立基金現在高	25,060,943
財政調整基金	4,065,004
減債基金	10,448,586
その他特定目的基金	10,547,353
地方債現在高	47,697,157
財政力指数(R3～R5)	0.386
(参考)Eラスバインズ指数	99.6

【市町村税の状況】

<単位：千円、%>

区 分	税 収 計	市 町 村 民 税				純 固 定 資 産 税				そ の 他
		個 人 法 人 計	土 地	家 屋	償却資産	計	計	計	計	
収入済額	8,396,876	3,139,378	511,988	3,651,366	1,205,266	1,645,318	556,503	3,407,087	1,338,423	
構成比	100.0	37.4	6.1	43.5	14.4	19.6	6.6	40.6	15.9	
徴収率	98.8	98.8	99.5	98.9	98.6	98.7	98.7	98.6	99.1	

【公営企業経営状況】

上段 ○：単独で経営しているもの △：一部事務組合を通じ共同で経営しているもの
下段 資金不足比率(R4決算・健全化法へス) ()は一部事務組合の数値 単位：%

法適用の公営企業会計				法非適用の公営企業会計																	
水道	簡易水道	工業用水	病院	下水道			簡易水道	下水道							港湾	市場	と畜場	観光	宅造	駐車場	介護
				公共	特環	農業		公共	特環	農業	漁業	林業	簡排	小規模							
○			△	○			○	○	○										○	○	△
—			—	—			—	—	—										—	—	—

【公共施設の状況】

(令和4年度公共施設状況調査等)

道路関係		廃棄物処理施設処理人口		児童福祉施設・老人福祉施設	
市町村道実延長	1,344,574 m	し原処理施設	5,604 人	保 育 所	17 ヶ所
市町村道面積	7,499,733 m ²	ごみ処理施設	69,156 人	養護老人ホーム	1 ヶ所
農道延長	320,284 m	公営住宅等(改良住宅及び単独住宅含む。)		特養老人ホーム	0 ヶ所
林道延長	483,552 m	市町村管理住宅	1,331 戸	特費老人ホーム	1 ヶ所
市町村立公園		うち公営住宅	792 戸	その他市町村立施設	
箇所数	121 ヶ所	教育関係		児 童 館	3 ヶ所
面積	851,033 m ²	幼 稚 園	4 ヶ所	購 保 館	3 ヶ所
水道等給水人口		こども園	0 ヶ所	公会堂・市民会館	3 ヶ所
上水道	65,951 人	小 学 校	25 校	公 民 館	39 ヶ所
簡易水道	0 人	中 学 校	14 校	図 書 館	1 ヶ所
飲料水供給施設	0 人	高 等 学 校	0 校	博 物 館	0 ヶ所
下水道等排水人口		医療関係		体 育 館	10 ヶ所
公共下水道	93 人	病 院	2 ヶ所	陸上競技場	1 ヶ所
農業排水施設	8,064 人	診 療 所	11 ヶ所	野 球 場	2 ヶ所
漁業排水施設	1,818 人			ブ ー ル	6 ヶ所
林業排水施設	90 人				



しんぐうし
新宮市

〒 647-8555
新宮市春日1-1
TEL 0735-23-3333 (代表)
FAX 0735-21-5422 (総務課)
電子メール webmaster@city.shingu.lg.jp
H P https://www.city.shingu.lg.jp/

法人番号 400020302074

市町村コード 302074

キャッチフレーズ 人とまちが輝き、『未来』へつなぐまち新宮市

花 ハマユウ、川さつき 木 ナギの木、熊野杉、天台烏薬 鳥 -

地域指定の状況	振興地区	農村地域	都市圏	市街地	都開区	市発区	保全区	過疎地域	辺地を有する市町村	半島振興地	特定農山村
	○	○	○	○	○	○	○	○	○	○	○

財政類型 I-3 面積 (5.10.1現在) 255.23 km²

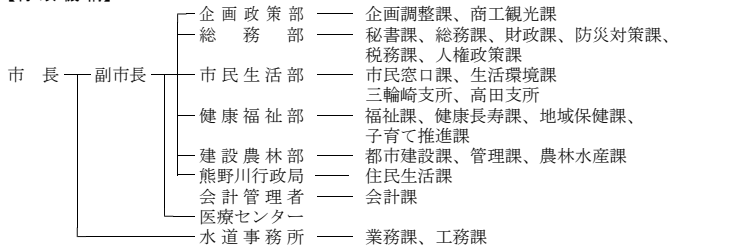
首長等・議会議員 (6.3.1現在)

首長等	首長	たおかみちとし 田岡 実千年 (4期目)	任期	7.10.29	議会議員	議長	みくろしろうじ 三栗 章史	任期	9.4.30
	副市長	むかいまさお 向井 雅男	任期	7.12.21		副議長	おおいしものり 大石 元則		
						条例定数	15人		

職員数 (5.4.1現在)

一般行政部門計 205人 総合計 619人

【行政機構】



【友好・姉妹都市提携】

友好：一関市 (岩手県)
姉妹：名取市 (宮城県) 三原市 (広島県)
サンタクルーズ市 (アメリカ カリフォルニア州)
歴史・文化・産業交流都市：気仙沼市 (宮城県)

【沿革】

昭8.10.1 合体 (市制施行) 新宮町 三輪崎町
昭31.9.30 編入 東牟婁郡高田村 (新宮市)
昭31.9.30 合体 東牟婁郡三津ノ村 小口村 九重村 玉置口村 敷屋村の一部 (東敷屋、西敷屋、篠尾) (熊野川町)
平17.10.1 合体 新宮市 熊野川町

【主要な施策(令和6年度)】

事業名	予算額(千円)
・佐藤春夫記念館移転事業	269,996
・千穂王子ヶ浜線整備事業	227,458
・市田川水系内水排水ポンプ整備事業	166,081
・初之地町堀地町線交差点改良工事	140,885
・四滝九重線災害復旧事業	120,000

【人口等】

区分	総数			世帯数 (戸)	人口伸率 (%)	昼夜間比率 (%)
	(人)	男(人)	女(人)			
国調人口(令和2年)	27,171	12,610	14,561	13,123	▲ 7.36	108.9
国調人口(平成27年)	29,331	13,586	15,745	13,617	▲ 6.88	109.8
住基人口(5.1.1時点)	26,924	12,527	14,397	14,540		
有権者数(5.12.1時点)	22,895	10,461	12,434			



きのかわし
紀の川市

〒 649-6492
紀の川市西大井338
TEL 0736-77-2511 (代表)
FAX 0736-77-4910 (総務課)
電子メール k040100-001@city.kinokawa.lg.jp (総務課)
H P https://www.city.kinokawa.lg.jp/

法人番号 400020302082
市町村コード 302082

キャッチフレーズ 人が行き交い 自然の恵みあふれる 住みよいまち

花	もも	木	きんもくせい	鳥	うぐいす			
地域指定の状況	振興地域	都計画区域	都市発区域	保全区域	過疎地域	辺地を有する市町村	半島興地	特定農山村地域

財政類型 II-1 面積 (5.10.1現在) 228.21 km²

首長等・議会議員 (6.3.1現在)

首長等	首長	岸本 健 (1期目)	任 期	8.2.26	議会議員	議長	かわほらかずやす	任 期	7.12.10
	副市長	いましろたかみつ 今城 崇光	期	8.3.31		副議長	ふなきたかあき 船木 孝明		
						条例定数	20人		

職員数 (5.4.1現在)

一般行政部門計 405人 総合計 533人

【行政機構】

66ページに掲載

【友好・姉妹都市提携】	友好：濱州市 (中国 山東省) 姉妹：西帰浦市 (韓国 濟州特別自治道)	【沿革】	昭30. 3.31 合体 那賀郡中貴志村 東貴志村 西貴志村 丸栖村 (貴志川町設置) 昭30. 4. 1 合体 那賀郡粉河町 長田村 竜門村 川原村 (旧粉河町) 昭30. 7. 1 境界変更 那賀郡王子村の一部 (東野、井田) (旧粉河町) 昭30. 7. 1 合体 那賀郡上名手村 狩宿村 王子村 麻生津村 名手町 (那賀町設置) 昭31. 3.31 合体 那賀郡池田村 田中村 (打田町設置) 昭31. 8. 1 合体 那賀郡安楽川町 調月村 奥安楽川村 (桃山町設置) 昭31. 9.30 編入 那賀郡新瀬村 (旧粉河町) 昭32. 8. 1 編入 那賀郡細野村の一部 (垣内、峯、中畑、根来窪) (旧桃山町) 平17.11. 7 合体 那賀郡打田町 粉河町 那賀町 桃山町 貴志川町
【主要な施策(令和6年度)】	事業名 予算額(千円)		
・東京事務所の開設	22,843		
・全職員へのスマートフォン配備	26,924		
・賃貸住宅への入居支援	9,000		
・スポーツ合宿の誘致促進	3,000		
・副業人材の活用促進	837		
・田中小学校の改築	1,294,833		
・ダイヤモンド型交通の導入	61,523		
・広報アドバイザーの配置	5,335		
・自治区の防犯灯LED化	8,988		
・京奈和開空連絡道路の整備促進	19,111		
・農学部(高等教育機関)の誘致	9,680		
・農産物の海外販路開拓	13,695		

【人口等】

区 分	総 数 (人)	性 別		世 帯 数 (戸)	人口伸率 (%)	昼夜間比率 (%)
		男(人)	女(人)			
国調人口(令和2年)	58,816	27,815	31,001	23,351	▲ 6.07	93.0
国調人口(平成27年)	62,616	29,515	33,101	23,457	▲ 4.90	91.2
住基人口(5.1.1現在)	59,981	28,572	31,409	26,846		
有権者数(5.12.1現在)	51,197	24,117	27,080			

紀の川市

【決算収支】

<単位：千円、%>

区 分	令和4年度決算	構 成 比	対前年伸率
歳入総額	33,433,239	100.0	1.4
地方税	6,944,372	20.8	3.5
地方交付税	10,325,169	30.9	▲ 5.6
国・県支出金	7,346,216	22.0	▲ 8.0
地方債(臨財債除き)	2,107,900	6.3	29.2
臨時財政対策債	210,100	0.6	100.0
その他	6,499,482	19.4	13.7
歳出総額	31,893,017	100.0	1.8
義務的経費	13,954,258	43.8	▲ 3.5
人件費	4,843,535	15.2	▲ 0.6
扶助費	6,201,447	19.4	▲ 0.7
公債費	2,909,276	9.1	▲ 13.0
投資的経費	2,932,181	9.2	3.5
普通建設事業費	2,932,181	9.2	4.9
補助事業	764,724	2.4	10.7
単独事業	1,978,100	6.2	4.4
物件費	4,748,629	14.9	0.7
その他	10,257,949	32.1	10.1

【財政指標】

<単位：千円、%>

区 分	令和4年度決算
実質収支	1,044,779
標準財政規模(臨財債含む)	17,892,894
実質収支比率	5.8
經常収支比率	92.8
人件費	24.5
公債費	15.9
健全化判断比率	
実質赤字比率	—
連結実質赤字比率	—
実質公債費比率	4.2
将来負担比率	—
積立基金現在高	13,933,216
財政調整基金	6,122,137
減債基金	2,762,126
その他特定目的基金	5,048,953
地方債現在高	23,797,102
財政力指数(R3~R5)	0.408
(参考)ERラスバインズ指数	97.5

【市町村税の状況】

<単位：千円、%>

区 分	税 収 計	市 町 村 民 税				純 固 定 資 産 税			そ の 他
		個 人 法 人 計	土 地	家 屋	償 却 資 産 計	計			
収入済額	6,944,372	2,565,891	360,682	2,926,573	835,771	1,382,220	785,871	3,003,862	1,013,937
構成比	100.0	36.9	5.2	42.1	12.0	19.9	11.3	43.3	14.6
徴収率	97.5	98.1	99.5	98.3	94.5	96.5	99.9	96.8	97.3

【公営企業経営状況】

上段 ○：単独で経営しているもの △：一部事務組合を通じ共同で経営しているもの
下段 資金不足比率(R4決算・健全化法へス) ()は一部事務組合の数値 単位：%

法適用の公営企業会計						法非適用の公営企業会計													
上水道	簡易水道	工業用水	病院	下水道		簡易水道	下水道						港湾	市場	と畜場	観光	宅造	駐車場	介護
				公共	特環		公共	特環	農業	漁業	林業	簡排							
○	○	△	○	○															

【公共施設の状況】

(令和4年度公共施設状況調査等)

道路関係		廃棄物処理施設処理人口		児童福祉施設・老人福祉施設	
市町村道実延長	1,036,793 m	し尿処理施設	17,648 人	保 育 所	7 ヶ所
市町村道面積	5,152,010 m ²	ごみ処理施設	59,803 人	養護老人ホーム	0 ヶ所
農道延長	274,820 m	公営住宅等(改良住宅及び単独住宅含む。)		特養老人ホーム	0 ヶ所
林道延長	48,041 m	市町村管理住宅	370 戸	経費老人ホーム	0 ヶ所
市町村立公園		うち公営住宅	165 戸	その他市町村立施設	
箇所数	13 ヶ所	教育関係		児 童 館	21 ヶ所
面積	539,093 m ²	幼 稚 園	0 ヶ所	購 保 館	2 ヶ所
上水道等給水人口		こども園	0 ヶ所	公会堂・市民会館	2 ヶ所
上水道	56,967 人	小学 校	15 校	公 民 館	15 ヶ所
簡易水道	0 人	中 学 校	6 校	図 書 館	2 ヶ所
飲料水供給施設	23 人	高等 学校	0 校	博 物 館	0 ヶ所
下水道等排水人口		医療関係		体 育 館	5 ヶ所
公共下水道	10,051 人	病 院	1 ヶ所	陸上競技場	1 ヶ所
農業排水施設	408 人	診 療 所	4 ヶ所	野 球 場	1 ヶ所
漁業排水施設	0 人			ブ ー ル	5 ヶ所
林業排水施設	0 人				



いわでし
岩 出 市

〒 649-6292
岩出市西野209
TEL 0736-62-2141 (代表)
FAX 0736-63-0075 (総務課)
電子メール webmaster@city.iwade.lg.jp
H P https://www.city.iwade.lg.jp/

法人番号 300020302091
市町村コード 302091

キャッチフレーズ 活力あふれるまち ふれあいのまち

花 さくら 木 うぶめがし 鳥 うぐいす

地域指定の状況	振興山村地帯	都市計画区域	都市開発区域	保全区域	過疎地域	辺地を有する市町村	半島振興地帯	特定農山村地帯
	○	○	○	○	○	○	○	○

財政類型 II-3 面積 (5.10.1現在) 38.51 km²

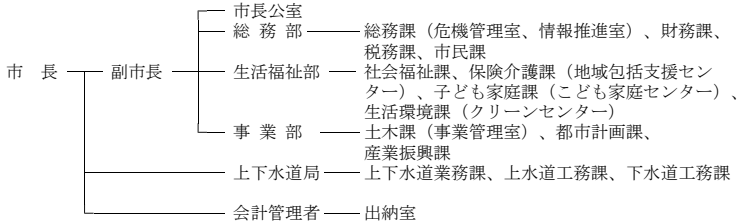
首長等・議会議員 (6.3.1現在)

首長等	首長 なかしばまさゆき 中 芝 正 幸 (7期目)	任期	6.10.18	議長	たなかひろゆき 田 中 宏 幸	任期	7.2.14
	副市長 さえきしげき 佐 伯 繁 樹	期	6.3.31	副議長	たまたかのり 玉 田 隆 紀		
				条例定数	14人		

職員数 (5.4.1現在)

一般行政部門計 223人 総合計 309人

【行政機構】



【友好・姉妹都市提携】

【沿革】

昭31. 9.30 合体 那賀郡岩出町 山崎村
根来村 上岩出村
小倉村の一部
(船戸、山崎)

【主要な施策(令和6年度)】

事業名	予算額(千円)
・公共下水道整備事業	1,903,269
・送水管整備事業	415,100
・市道生活道路環状化事業	205,200
・各小学校防犯カメラ設置事業	40,000
・妊産婦アクセス支援事業	12,030

平18. 4. 1 市制施行

【人口等】

区 分	総 数 (人)	性 別		世 帯 数 (戸)	人口伸率 (%)	昼夜間比 率 (%)
		男 (人)	女 (人)			
国調人口(令和2年)	53,967	25,969	27,998	21,999	0.96	82.0
国調人口(平成27年)	53,452	25,718	27,734	20,774	1.08	79.0
住基人口(5.1.1現在)	54,215	26,159	28,056	24,287		
有権者数(5.12.1現在)	44,890	21,248	23,642			

【決算収支】

<単位：千円、%>

区 分	令和4年度決算	構 成 比	対前年伸率
歳入総額	20,605,830	100.0	▲ 3.2
地方税	6,226,917	30.2	2.4
地方交付税	4,430,341	21.5	1.4
国・県支出金	6,155,892	29.9	▲ 10.7
地方債(臨財債除き)	44,500	0.2	100.0
臨時財政対策債	219,759	1.1	▲ 61.0
その他	3,528,421	17.1	4.2
歳出総額	19,908,046	100.0	▲ 3.6
義務的経費	9,450,777	47.5	▲ 7.2
人件費	2,427,252	12.2	▲ 1.2
扶助費	5,701,667	28.6	▲ 10.9
公債費	1,321,858	6.6	▲ 0.4
投資的経費	1,645,816	8.3	18.4
普通建設事業費	1,645,816	8.3	18.4
補助事業	907,145	4.6	21.6
単独事業	731,901	3.7	20.1
物件費	3,105,199	15.6	9.2
その他	5,706,254	28.6	▲ 8.5

【財政指標】

<単位：千円、%>

区 分	令和4年度決算
実質収支	503,054
標準財政規模(臨財債含む)	11,258,726
実質収支比率	4.5
經常収支比率	81.8
人件費	16.7
公債費	10.2
健全化判断比率	
実質赤字比率	—
連結実質赤字比率	—
実質公債費比率	3.7
将来負担比率	—
積立基金現在高	9,202,764
財政調整基金	2,234,591
減価基金	2,490,947
その他特定目的基金	4,477,226
地方債現在高	4,514,677
財政力指数(R3~R5)	0.606
(参考)E5ラプラス指数	93.4

【市町村税の状況】

<単位：千円、%>

区 分	税収計	市 町 村 民 税				純 固 定 資 産 税			その他
		個 人 法 人 計	土 地	家 屋	償却資産	計			
収入済額	6,226,917	2,572,044	251,852	2,823,896	903,465	1,155,690	334,018	2,393,173	1,009,848
構成比	100.0	41.3	4.0	45.3	14.5	18.6	5.4	38.4	16.2
徴収率	98.3	98.3	99.5	98.4	96.7	98.5	99.9	98.0	98.6

【公営企業経営状況】

上段 ○：単独で経営しているもの △：一部事務組合を通じ共同で経営しているもの
下段 資金不足比率(R4決算・健全化法へス) ()は一部事務組合の数値 単位：%

法適用の公営企業会計					法非適用の公営企業会計																		
水道	簡易水道	工業用水	病院	公共	下水道	簡易水道	公共	特環	農集	漁集	下水道	簡排	小規模	特規	個別	港湾	市場	と畜場	観光	宅造	駐車場	介護	
○			△	○																			
—			—	—																			

【公共施設の状況】

(令和4年度公共施設状況調査等)

道路関係		廃棄物処理施設処理人口		児童福祉施設・老人福祉施設	
市町村道実延長	263,060 m	し尿処理施設	9,672 人	保 育 所	4 ケ所
市町村道面積	1,592,815 m ²	ごみ処理施設	54,116 人	養護老人ホーム	0 ケ所
農道延長	1,147 m	公営住宅等(改良住宅及び単独住宅含む。)		特養老人ホーム	0 ケ所
林道延長	18,952 m	市町村管理住宅	32 戸	経費老人ホーム	0 ケ所
市町村立公園		うち公営住宅	32 戸	その他市町村立施設	
簡所数	332 ケ所	教育関係		児 童 館	3 ケ所
面積	419,310 m ²	幼 稚 園	0 ケ所	購 保 館	0 ケ所
上水道等給水人口		こども園	2 ケ所	公会堂・市民会館	0 ケ所
上水道	54,001 人	小 学 校	6 校	公 民 館	6 ケ所
簡易水道	0 人	中 学 校	2 校	図 書 館	2 ケ所
飲料水供給施設	0 人	高 等 学 校	0 校	博 物 館	0 ケ所
下水道等排水人口		医療関係		体 育 館	2 ケ所
公共下水道	29,913 人	病 院	0 ケ所	陸上競技場	0 ケ所
農集排水施設	0 人	診 療 所	0 ケ所	野 球 場	1 ケ所
漁集排水施設	0 人			ブ ー ル	2 ケ所
林集排水施設	0 人				



きみのちょう

紀美野町

〒 640-1192

海草郡紀美野町動木287

TEL 073-489-2430 (代表)

FAX 073-489-2510 (総務課)

法人番号 6000020303046

電子メール info@town.kimino.lg.jp

市町村コード 303046

H P <https://www.town.kimino.wakayama.lg.jp/>

キャッチフレーズ 空・山・川のふれあいのある 美しいふるさと

花 さくら 木 カヤ 鳥 セグロセキレイ

地域指定の状況	振興山地	都計画区域	都市開発区域	保全区域	過疎地域	辺地を有する市町村	半島興地	特定農山村地域
	○				○	○	○	○

財政類型 II-1 面積 (5.10.1現在) 128.34 km²

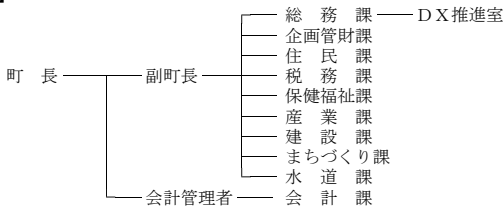
首長等・議会議員 (6.3.1現在)

首長等	首長	おがわひろやす 小川裕康 (1期目)	任期	7.9.11	議長	美野勝男	任期	9.4.30
	副町長	ほそきこやすのり 細谷康則	任期	7.12.12	副議長	ふじいもとあき 藤井基彰		
					条例定数	12人		

職員数 (5.4.1現在)

一般行政部門計 102人 総合計 184人

【行政機構】



【友好・姉妹都市提携】

【主要な施策(令和6年度)】

事業名	予算額(千円)
・消防庁舎建設事業	763,044
・給食調理場建築事業	952,529
・町道釜滝柴目線改良事業	808,350
・スポーツ公園リニューアル事業	301,404

【沿革】

- 昭30.4.1 編入 海草郡志賀野村
(東野上町を野上町に改称)
- 昭30.4.16 合体 海草郡野上町 小川村
(野上町設置)
- 昭30.6.1 合体 海草郡下神野村 上神野村
国吉村 長谷毛原村 真国村
(美里町設置)
- 昭32.8.1 編入 那賀郡細野村の一部
(四郷、円明寺、勝谷)
(美里町に)
- 平18.1.1 合体 海草郡野上町 美里町

【人口等】

区分	総数(人)		世帯数(戸)		人口伸率(%)	昼夜間比率(%)
	男(人)	女(人)	男(戸)	女(戸)		
国調人口(令和2年)	8,256	3,796	4,460	3,474	▲10.32	94.6
国調人口(平成27年)	9,206	4,223	4,983	3,762	▲11.40	93.2
住基人口(5.1.1現在)	8,098	3,771	4,327	4,078		
有権者数(5.12.1現在)	7,194	3,320	3,874			

【決算収支】

<単位：千円、%>

区 分	令和4年度決算	構 成 比	対前年伸率
歳入総額	8,967,205	100.0	3.3
地方税	791,328	8.8	0.5
地方交付税	3,991,315	44.5	▲ 1.4
国・県支出金	1,281,569	14.3	▲ 0.2
地方債(臨財債除き)	676,200	7.5	16.5
臨時財政対策債	41,909	0.5	▲ 64.0
その他	2,184,884	24.4	17.0
歳出総額	8,420,769	100.0	6.5
義務的経費	3,277,719	38.9	3.5
人件費	1,408,330	16.7	2.1
扶助費	455,358	5.4	4.9
公債費	1,414,031	16.8	4.4
投資的経費	1,330,438	15.8	45.7
普通建設事業費	1,320,351	15.7	51.5
補助事業	495,535	5.9	18.2
単独事業	823,986	9.8	82.9
物件費	1,147,193	13.6	▲ 5.8
その他	2,665,419	31.7	2.3

【財政指標】

<単位：千円、%>

区 分	令和4年度決算
実質収支	397,034
標準財政規模(臨財債含む)	4,655,133
実質収支比率	8.5
經常収支比率	96.7
人件費	26.6
公債費	23.0
健全化判断比率	
実質赤字比率	—
連結実質赤字比率	—
実質公債費比率	9.0
将来負担比率	41.7
積立基金現在高	3,421,832
財政調整基金	1,588,324
減債基金	30,918
その他特定目的基金	1,802,590
地方債現在高	7,217,372
財政力指数(R3~R5)	0.209
(参考)ERラスバインズ指数	94.3

【市町村税の状況】

<単位：千円、%>

区 分	税 収 計	市 町 村 民 税			純 固 定 資 産 税				そ の 他
		個 人 法 人 計	土 地	家 屋	償却資産	計	そ の 他		
収入済額	791,328	281,713	23,849	305,562	117,125	176,669	107,387	401,181	84,585
構成比	100.0	35.6	3.0	38.6	14.8	22.3	13.6	50.7	10.7
徴収率	97.7	98.6	100.0	98.7	97.0	97.0	97.0	97.0	96.9

【公営企業経営状況】


上段 ○：単独で経営しているもの △：一部事務組合を通じ共同で経営しているもの
下段 資金不足比率(R4決算・健全化法へス) ()は一部事務組合の数値 単位：%

法適用の公営企業会計					法非適用の公営企業会計																	
上水道	簡易水道	工業用水	病院	公共	下水道			下水道								港湾	市場	と畜場	観光	宅造	駐車場	介護
					簡易水道	公共	特環	農業	公共	特環	農業	漁業	林業	簡排	小規模							
○	△				○			○													△	
—	—				—			—														—

【公共施設の状況】

(令和4年度公共施設状況調査等)

道路関係		廃棄物処理施設処理人口		児童福祉施設・老人福祉施設	
市町村道実延長	408,708 m	し尿処理施設	3,088 人	保 育 所	0 ヶ所
市町村道面積	1,520,425 m ²	ごみ処理施設	8,057 人	養護老人ホーム	0 ヶ所
農道延長	57,366 m	公営住宅等(改良住宅及び単独住宅含む。)		特養老人ホーム	0 ヶ所
林道延長	51,596 m	市町村管理住宅	172 戸	経費老人ホーム	0 ヶ所
市町村立公園		うち公営住宅	168 戸	その他市町村立施設	
簡所数	5 ヶ所	教育関係		児 童 館	5 ヶ所
面積	187,156 m ²	幼稚園	0 ヶ所	隣 保 館	0 ヶ所
上水道等給水人口		こども園	2 ヶ所	公会堂・市民会館	1 ヶ所
上水道	0 人	小学校	3 校	公 民 館	3 ヶ所
簡易水道	7,861 人	中学校	2 校	図 書 館	0 ヶ所
飲料水供給施設	0 人	高等学校	0 校	博 物 館	0 ヶ所
下水道等排水人口		医療関係		体 育 館	2 ヶ所
公共下水道	0 人	病 院	1 ヶ所	陸上競技場	0 ヶ所
農業排水施設	471 人	診 療 所	4 ヶ所	野 球 場	3 ヶ所
漁業排水施設	0 人			ブ ー ル	1 ヶ所
林業排水施設	0 人				

	かつらぎちょう		〒 649-7192	
	かつらぎ町		伊都郡かつらぎ町大字丁ノ町2160	
	法人番号 4000020303411		TEL 0736-22-0300 (代表)	
	市町村コード 303411		FAX 0736-22-6432 (総務課)	
		電子メール info@town.katsuragi.lg.jp		
		H P https://www.town.katsuragi.wakayama.jp		

キャッチフレーズ 住んでみて ここがイチバン かつらぎ町

花	あじさい	木	きんもくせい	鳥	—			
地域指定の状況	振興山地	都市計画区域	都市開発区域	保全区域	過疎地域	辺地を有する市町村	半島興地	特定農山村地域

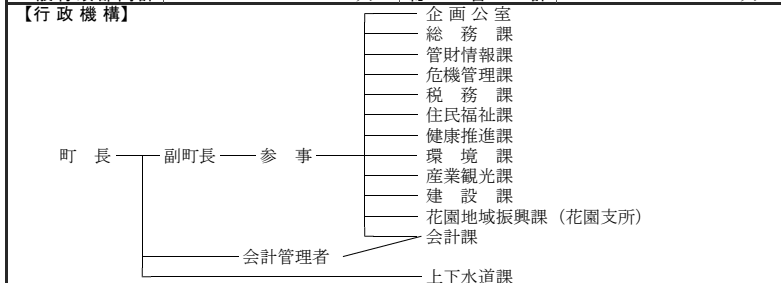
財政類型 IV-0 面積 (5.10.1現在) 151.69 km²

首長等・議会議員 (6.3.1現在)

首長等	首長	なかさかまさのり 中 阪 雅 則 (2期目)	任 期	9.10.13	議 会 議 員	議 長	みぞきたこういち 溝 北 好 一	任 期	8.7.26
	副町長	みなみのりまさ 南 典 昌	8.12.5	副議長		まつおかひろゆき 松 岡 宏 行			
						条 例 定 数	13 人		

職 員 数 (5.4.1現在)

一般行政部門計 160 人 総 合 計 198 人



【友好・姉妹都市提携】
 友好：和泉市 (大阪府) 萊西市 (中国 山東省)
 守口市 (大阪府)

【主要な施策(令和6年度)】	事業名	予算額(千円)	【治 革】
・都市計画マスタープラン作成業務委託料	5,000		昭30.3.1 合体 伊都郡見好村 天野村 (見好村設置)
・夢・未来プロジェクト	1,429		昭30.3.31 合体 伊都郡笠田町 四郷村 大谷村 (伊都町設置)
			昭33.7.1 合体 伊都郡伊都町 見好村 妙寺町 (かつらぎ町設置)
			平17.10.1 編入 花園村

【人口等】

区 分	総 数 (人)	性 別		世 帯 数 (戸)	人口伸率 (%)	昼夜間比 率 (%)
		男 (人)	女 (人)			
国調人口(令和2年)	15,967	7,428	8,539	6,223	▲ 6.03	99.5
国調人口(平成27年)	16,992	7,867	9,125	6,315	▲ 6.79	98.2
住基人口(5.1.1現在)	15,915	7,552	8,363	7,171		
有権者数(5.12.1現在)	13,632	6,384	7,248			

【決算収支】

<単位：千円、％>

区 分	令和4年度決算	構 成 比	対前年伸率
歳入総額	11,230,273	100.0	▲ 8.0
地方税	2,011,644	17.9	0.4
地方交付税	4,285,424	38.2	▲ 1.2
国・県支出金	1,825,847	16.3	▲ 24.8
地方債(臨財債除き)	507,200	4.5	▲ 53.9
臨時財政対策債	76,600	0.7	▲ 63.4
その他	2,523,558	22.4	18.6
歳出総額	10,589,676	100.0	▲ 10.3
義務的経費	4,295,673	40.6	▲ 2.1
人件費	1,717,091	16.2	9.7
扶助費	1,059,029	10.0	▲ 19.5
公債費	1,519,553	14.3	0.7
投資的経費	723,800	6.8	▲ 57.2
普通建設事業費	720,079	6.8	▲ 56.8
補助事業	424,133	4.0	▲ 33.5
単独事業	288,249	2.7	▲ 71.5
物件費	2,331,311	22.0	10.1
その他	3,238,892	30.6	▲ 10.3

【財政指標】

<単位：千円、％>

区 分	令和4年度決算
実質収支	331,549
標準財政規模(臨財債含む)	6,375,333
実質収支比率	5.2
經常収支比率	97.1
人件費	23.9
公債費	22.9
健全化判断比率	
実質赤字比率	—
連結実質赤字比率	—
実質公債費比率	9.2
将来負担比率	28.8
積立基金現在高	2,903,372
財政調整基金	1,459,383
減債基金	73,537
その他特定目的基金	1,370,452
地方債現在高	12,938,205
財政力指数(R3~R5)	0.336
(参考)E5ラスバインズ指数	97.0

【市町村税の状況】

<単位：千円、％>

区 分	税 収 計	市 町 村 民 税				純 固 定 資 産 税				そ の 他
		個 人	法 人	計	土 地	家 屋	償却資産	計		
収入済額	2,011,644	614,101	86,684	700,785	286,746	378,564	334,989	1,000,299	310,560	
構成比	100.0	30.5	4.3	34.8	14.3	18.8	16.7	49.7	15.4	
徴収率	94.5	97.3	99.1	97.5	93.1	93.1	93.1	93.1	92.7	

【営企業経営状況】

上段 ○：単独で経営しているもの △：一部事務組合を通じ共同で経営しているもの
下段 資金不足比率(R4決算・健全化法へス) ()は一部事務組合の数値 単位：％

法適用の営企業会計					法非適用の営企業会計																	
上水道	簡易水道	工業用水	病院	公共	下水道			下水道								港湾	市場	と畜場	観光	宅造	駐車場	駐介
					簡易水道	公共	特環	農業	漁業	林業	簡排	小規模	特規	個別								
○			○																			△
—			—																			—

【公共施設の状況】

(令和4年度公共施設状況調査等)

道路関係		廃棄物処理施設処理人口		児童福祉施設・老人福祉施設	
市町村道実延長	457,062 m	し尿処理施設	6,731 人	保 育 所	0 ケ所
市町村道面積	2,548,120 m ²	ごみ処理施設	15,815 人	養護老人ホーム	0 ケ所
農道延長	6,710 m	公営住宅等(改良住宅及び単独住宅含む。)		特養老人ホーム	0 ケ所
農道延長	30,323 m	市町村管理住宅	529 戸	経費老人ホーム	0 ケ所
市町村立公園		うち公営住宅	448 戸	その他市町村立施設	
簡所数	15 ケ所	教育関係		児 童 館	12 ケ所
面積	88,668 m ²	幼稚園	1 ケ所	隣 保 館	0 ケ所
上水道等給水人口		こども園	2 ケ所	公会堂・市民会館	1 ケ所
上水道	11,672 人	小学校	5 校	公 民 館	8 ケ所
簡易水道	3,237 人	中学校	2 校	図 書 館	2 ケ所
飲料水供給施設	116 人	高等学校	0 校	博 物 館	0 ケ所
下水道等排水人口		医療関係		体 育 館	1 ケ所
公共下水道	6,457 人	病 院	0 ケ所	陸上競技場	1 ケ所
農業排水施設	0 人	診 療 所	1 ケ所	野 球 場	0 ケ所
漁業排水施設	0 人			ブ ー ル	1 ケ所
林業排水施設	0 人				



くどやまちょう

九度山町

〒 648-0198

伊都郡九度山町九度山1190

TEL 0736-54-2019 (代表)

FAX 0736-54-2022 (総務課)

電子メール somu@town.kudoyama.lg.jp

HP https://www.town.kudoyama.wakayama.jp/

法人番号 3000020303437

市町村コード 303437

キャッチフレーズ 知恵と対話による まちづくり

花 ぼたん 木 柿 鳥 ー

地域指定の状況	振興山地	都計市画区域	都開市発区域	保全区域	過疎地域	辺地を有する市町村	半島振興地	特定農山村地域
	○	○	○	○	○	○	○	○

財政類型 1-0 面積(5.10.1現在) 44.15 km²

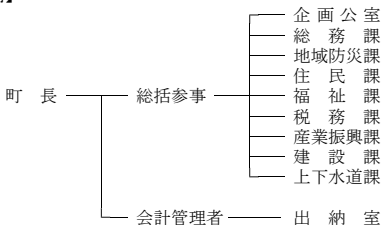
首長等・議会議員(6.3.1現在)

首長等	首長	おかもとあきら 岡本(5期目)	任期	8.5.12	議会議員	議長	にしおかかづこ 面岡加津子	任期	9.4.29
	副町長		期			副議長	やましたはるお 山下晴夫	期	
						条例定数	10人		

職員数(5.4.1現在)

一般行政部門計 65人 総合計 87人

【行政機構】



【友好・姉妹都市提携】

姉妹：上田市(長野県)

【沿革】

昭30.3.31 合体 伊都郡九度山町

【主要な施策(令和6年度)】

事業名	予算額(千円)
・地域優良賃貸住宅建設工事	600,000
・新婚及び子育て世帯(民間含む)家賃補助金事業	6,677
・定住促進支援補助金事業	6,000
・シルバータクシー助成事業	6,337
・空き家移住推進補助金事業	1,500
・子ども医療費扶助事業	6,120
・小学校入学祝金事業	2,500
・小学校・中学校修学旅行補助金事業	3,694

【人口等】

区分	総数(人)	世帯数(戸)		人口伸率(%)	昼夜間比率(%)
		男(人)	女(人)		
国調人口(令和2年)	3,856	1,782	2,074	1,528 ▲11.90	87.4
国調人口(平成27年)	4,377	2,016	2,361	1,649 ▲11.81	84.4
住基人口(5.1.1現在)	3,840	1,766	2,074	1,731	
有権者数(5.12.1現在)	3,412	1,553	1,859		

【決算収支】

<単位:千円、%>

区 分	令和4年度決算	構 成 比	対前年伸率
歳入総額	4,285,217	100.0	3.6
地方税	403,994	9.4	▲ 0.7
地方交付税	1,979,530	46.2	▲ 1.6
国・県支出金	711,974	16.6	10.0
地方債(臨財債除き)	298,800	7.0	9.2
臨時財政対策債	20,838	0.5	▲ 64.7
その他	870,081	20.3	18.0
歳出総額	4,114,561	100.0	1.6
義務的経費	1,478,476	35.9	1.5
人件費	733,243	17.8	4.4
扶助費	277,751	6.8	▲ 1.7
公債費	467,482	11.4	▲ 1.0
投資的経費	543,891	13.2	19.6
普通建設事業費	525,576	12.8	19.9
補助事業	394,830	9.6	78.6
単独事業	128,849	3.1	▲ 39.1
物件費	874,918	21.3	22.0
その他	1,217,276	29.6	▲ 14.3

【財政指標】

<単位:千円、%>

区 分	令和4年度決算
実質収支	147,823
標準財政規模(臨財債含む)	2,372,507
実質収支比率	6.2
經常収支比率	91.5
人件費	27.8
公債費	19.0
健全化判断比率	
実質赤字比率	—
連結実質赤字比率	—
実質公債費比率	10.7
将来負担比率	14.4
積立基金現在高	1,462,393
財政調整基金	783,022
減債基金	61,506
その他特定目的基金	617,865
地方債現在高	3,745,600
財政力指数(R3~R5)	0.188
(参考)ERラスバインズ指数	96.6

【市町村税の状況】

<単位:千円、%>

区 分	税収計	市 町 村 民 税				純 固 定 資 産 税			そ の 他
		個 人 法 人 計	土 地	家 屋	償却資産 計				
収入済額	403,994	152,923	9,764	162,687	52,489	70,211	83,451	206,151	35,156
構成比	100.0	37.9	2.4	40.3	13.0	17.4	20.7	51.0	8.7
徴収率	98.6	99.4	99.5	99.4	96.5	96.5	100.0	97.9	98.7

【営企業経営状況】

上段 ○:単独で経営しているもの △:一部事務組合を通じ共同で経営しているもの
下段 資金不足比率(R4決算・健全化法ベース) ()は一部事務組合の数値 単位:%

法適用の営企業会計					法非適用の営企業会計																	
上水道	簡易水道	工業用水	病院	公共	下水道			下水道								港湾	市場	と畜場	観光	宅造	駐車場	介護
					簡易水道	公共	特環	農業	農業	農業	林業	林業	小規模	特規	個別							
					○	○		○													△	
					—	—		—													—	

【公共施設の状況】

(令和4年度公共施設状況調査等)

道路関係		廃棄物処理施設処理人口		児童福祉施設・老人福祉施設	
市町村道実延長	139,717 m	し尿処理施設	326 人	保 育 所	1 ヶ所
市町村道面積	646,742 m ²	ごみ処理施設	3,737 人	養護老人ホーム	0 ヶ所
農道延長	32,296 m	公営住宅等(改良住宅及び単独住宅含む。)		特養老人ホーム	0 ヶ所
林道延長	6,530 m	市町村管理住宅	249 戸	経費老人ホーム	0 ヶ所
市町村立公園		うち公営住宅	219 戸	その他市町村立施設	
簡所数	1 ヶ所	教育関係		児 童 館	5 ヶ所
面積	10,279 m ²	幼稚園	2 ヶ所	隣 保 館	0 ヶ所
上水道等給水人口		こども園	0 ヶ所	公会堂・市民会館	1 ヶ所
上水道	0 人	小学校	2 校	公 民 館	1 ヶ所
簡易水道	3,663 人	中学校	2 校	図 書 館	0 ヶ所
飲料水供給施設	0 人	高等学校	0 校	博 物 館	0 ヶ所
下水道等排水人口		医療関係		体 育 館	1 ヶ所
公共下水道	2,614 人	病 院	0 ヶ所	陸上競技場	0 ヶ所
農業排水施設	347 人	診 療 所	0 ヶ所	野 球 場	0 ヶ所
漁業排水施設	0 人			ブ ー ル	2 ヶ所
林業排水施設	0 人				



こ う や ち ょ う

高 野 町

〒 6 4 8 - 0 2 8 1

伊都郡高野町大字高野山636

TEL 0736-56-3000 (代表)

FAX 0736-56-4745 (総務課)

電子メール info@town.koya.wakayama.jp

H P https://www.town.koya.wakayama.jp/

法人番号

3000020303445

市町村コード

303445

キャッチフレーズ 宗教と環境、道徳のまち

花	シャクナゲ			木	高野槇		鳥	—	
地域指定の状況	振興山地	興村区域	都市計画区域	都市発区域	保全区	過疎地域	辺地を有する市町村	半島振興地	特定農山村地域
	○	○	○	○	○	○	○	○	○
財政類型	I-2		面積(5.10.1現在)			137.03 km ²			

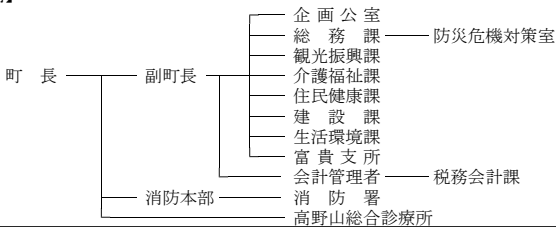
首長等・議会議員(6.3.1現在)

首長等	首長	ひらのよしや 平野嘉也 (3期目)	任期	8.4.30	議長	大谷保幸	任期	9.4.29
	副町長	にしがみくにお 西上邦雄	期	8.9.30	副議長	なかもえよしふみ 中前好史	期	
					条例定数	9人		

職員数(5.4.1現在)

一般行政部門計	67人	総合計	134人
---------	-----	-----	------

【行政機構】



【友好・姉妹都市提携】

友好：普通寺市（香川県）
 福州市鼓楼区（中国）
 日伊世界遺産都市の文化・観光相互促進協定
 ：アッジジ市（イタリア）
 世界遺産都市の文化・観光交流相互協定
 ：ルンビニ開発委員会（ネパール）

【沿革】

昭3.11.1 町制施行
 昭33.6.1 編入 富貴村

【主要な施策(令和6年度)】

事業名	予算額(千円)
・急性期医療ICT連携ネットワーク構築事業	10,337
・消防力強化装備導入事業	2,088
・学びの交流拠点施設開設事業	71,646
・世界遺産登録20周年記念事業	5,256

【人口等】

区分	総数 (人)	世帯数		人口伸率 (%)	昼夜間比 率(%)
		男(人)	女(人)		
国調人口(令和2年)	2,970	1,499	1,471	1,408	▲11.40
国調人口(平成27年)	3,352	1,745	1,607	1,468	▲15.67
住基人口(5.1.1現在)	2,732	1,314	1,418	1,554	
有権者数(5.12.1現在)	2,394	1,156	1,238		

【決算収支】

<単位:千円、%>

区 分	令和4年度決算	構 成 比	対前年伸率
歳入総額	5,740,564	100.0	5.6
地方税	340,303	5.9	▲ 0.6
地方交付税	2,186,954	38.1	0.7
国・県支出金	669,283	11.7	▲ 22.0
地方債(臨財債除き)	1,486,000	25.9	90.3
臨時財政対策債	0	0.0	▲ 100.0
その他	1,058,024	18.4	▲ 12.1
歳出総額	5,523,590	100.0	6.3
義務的経費	1,397,710	25.3	▲ 0.9
人件費	830,102	15.0	0.3
扶助費	184,876	3.3	▲ 20.9
公債費	382,732	6.9	9.7
投資的経費	1,860,711	33.7	48.3
普通建設事業費	1,859,928	33.7	54.4
補助事業	1,604,718	29.1	108.4
単独事業	255,210	4.6	▲ 41.2
物件費	930,520	16.8	▲ 0.8
その他	1,334,649	24.2	▲ 16.3

【財政指標】

<単位:千円、%>

区 分	令和4年度決算
実質収支	191,457
標準財政規模(臨財債含む)	2,319,251
実質収支比率	8.3
経常収支比率	85.3
人件費	33.4
公債費	15.1
健全化判断比率	
実質赤字比率	—
連結実質赤字比率	—
実質公債費比率	3.8
将来負担比率	—
積立基金現在高	8,029,111
財政調整基金	1,419,865
減債基金	92,433
その他特定目的基金	6,516,813
地方債現在高	4,953,719
財政力指数(R3~R5)	0.188
(参考)E5ラスバインズ指数	90.2

【市町村税の状況】

<単位:千円、%>

区 分	税 収 計	市 町 村 民 税				純 固 定 資 産 税			そ の 他
		個 人 法 人 計	土 地	家 屋	償 却 資 産 計				
収入済額	340,303	113,264	16,633	129,897	32,422	47,015	86,309	165,746	44,660
構成比	100.0	33.3	4.9	38.2	9.5	13.8	25.4	48.7	13.1
徴収率	98.6	98.9	100.0	99.0	96.3	96.5	100.0	98.2	98.5

【公営企業経営状況】

上段 ○:単独で経営しているもの △:一部事務組合を通じ共同で経営しているもの
下段 資金不足比率(R4決算・健全化法へ入) ()は一部事務組合の数値 単位:も

法適用の公営企業会計					法非適用の公営企業会計																		
上水道	簡易水道	工業用水	病院	下水道 公共	下水道 特環	下水道 農業	簡易水道 公共	簡易水道 特環	簡易水道 農業	簡易水道 漁集	簡易水道 林業	簡易水道 簡排	簡易水道 小規模	簡易水道 特規	簡易水道 個別	港湾	市場	と畜場	観光	宅造	駐車場	介護	
																							○
○	○						○	○	○	○					○	○							△
—	—						—	—	—	—					—	—							—

【公共施設の状況】

(令和4年度公共施設状況調査等)

道路関係		廃棄物処理施設処理人口		児童福祉施設・老人福祉施設	
市町村道実延長	167,284 m	し尿処理施設	71 人	保 育 所	0 ケ所
市町村道面積	821,890 m ²	ごみ処理施設	2,707 人	養護老人ホーム	0 ケ所
農道延長	13,551 m	公営住宅等(改良住宅及び単独住宅含む。)		特養老人ホーム	0 ケ所
林道延長	45,999 m	市町村管理住宅	242 戸	軽費老人ホーム	0 ケ所
市町村立公園		うち公営住宅	242 戸	その他市町村立施設	
簡所数	3 ケ所	教育関係		児 童 館	1 ケ所
面積	16,411 m ²	幼 稚 園	0 ケ所	購 保 館	0 ケ所
上水道等給水人口		こども園	1 ケ所	公食堂・市民会館	1 ケ所
上水道	0 人	小 学 校	3 校	公 民 館	2 ケ所
簡易水道	270 人	中 学 校	1 校	図 書 館	0 ケ所
飲料水供給施設	0 人	高 等 学 校	0 校	博 物 館	0 ケ所
下水道等排水人口		医療関係		体 育 館	1 ケ所
公共下水道	2,101 人	病 院	0 ケ所	陸上競技場	0 ケ所
農集落排水施設	83 人	診 療 所	2 ケ所	野 球 場	1 ケ所
漁集落排水施設	0 人			ブ ー ル	0 ケ所
林集落排水施設	0 人				



ゆあさちょう

湯浅町

〒 643-0002

有田郡湯浅町青木668番地1

TEL 0737-63-2525 (代表)

FAX 0737-63-3791 (総務課)

法人番号 7000020303615

電子メール kikaku@town.yuasa.lg.jp

市町村コード 303615

H P http://www.town.yuasa.wakayama.jp/

キャッチフレーズ 歴史と人の温もりで支え合うまち 湯浅

花	三宝柑			木	な	鳥	—		
地域指定の状況	振興山村地域	都市計画区域	都市開発区域	保全区域	過疎地域	辺地を有する市町村	半島振興地域	特定農山村地域	
	○	○	○	○	○	○	○	○	

財政類型 III-1 面積 (5.10.1現在) 20.80 km²

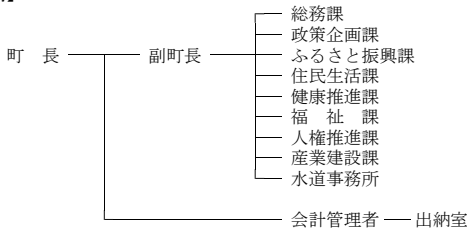
首長等・議会議員 (6.3.1現在)

首長等	首長	うえやまあきよし 上山章善 (4期目)	任期	6.9.18	議会議員	議長	よこやまさあき 横矢政明	任期	9.4.30
	副町長	くすよししたか 楠義隆		9.12.31		副議長	いしもとかずや 石本一也		
						条例定数	10人		

職員数 (5.4.1現在)

一般行政部門計 112人 総合計 151人

【行政機構】



【友好・姉妹都市提携】

姉妹：ケンブリッジ市 (アメリカ ミネソタ州)
 ブラハム市 (アメリカ ミネソタ州)
 ケリケリ町 (ニュージーランド)

【沿革】

昭31. 3.31 編入 有田郡田栖川村

【主要な施策(令和6年度)】

事業名	予算額(千円)
・ 栖原ポンプ場改築事業 (H29~R8総事業費)	3,313,327
・ 防災行政無線システム更新事業 (R5~R7総事業費)	224,619
・ 畜場建替事業 (R6~R8総事業費)	907,963
・ 結婚新生活支援事業	14,700

【人口等】

区分	総数			世帯数 (戸)	人口伸率 (%)	昼夜間比 率 (%)
	(人)	男(人)	女(人)			
国調人口(令和2年)	11,122	5,196	5,926	4,599	▲ 8.84	100.9
国調人口(平成27年)	12,200	5,705	6,495	4,755	▲ 7.65	101.1
住基人口(5.1.1現在)	11,172	5,242	5,930	5,326		
有権者数(5.12.1現在)	9,566	4,427	5,139			

【決算収支】

<単位:千円、%>

区 分	令和4年度決算	構 成 比	対前年伸率
歳入総額	11,872,148	100.0	▲ 6.5
地方税	1,111,936	9.4	0.4
地方交付税	2,527,645	21.3	▲ 0.7
国・県支出金	1,982,533	16.7	▲ 15.2
地方債(臨財債除き)	995,300	8.4	▲ 36.0
臨時財政対策債	43,268	0.4	▲ 63.9
その他	5,211,466	43.8	3.6
歳出総額	11,445,509	100.0	▲ 5.6
義務的経費	2,977,915	26.0	6.2
人件費	1,163,451	10.2	2.4
扶助費	1,098,524	9.6	9.5
公債費	715,940	6.3	7.7
投資的経費	1,660,682	14.5	▲ 31.3
普通建設事業費	1,658,174	14.5	▲ 29.8
補助事業	913,256	8.0	▲ 17.3
単独事業	739,301	6.5	▲ 41.1
物件費	2,968,387	25.9	5.4
その他	3,838,525	33.6	▲ 6.0

【財政指標】

<単位:千円、%>

区 分	令和4年度決算
実質収支	348,884
標準財政規模(臨財債含む)	3,766,132
実質収支比率	9.3
經常収支比率	92.3
人件費	25.4
公債費	17.6
健全化判断比率	
実質赤字比率	—
連結実質赤字比率	—
実質公債費比率	8.1
将来負担比率	—
積立基金現在高	6,190,155
財政調整基金	1,814,049
減価基金	101,158
その他特定目的基金	4,274,948
地方債現在高	11,498,970
財政力指数(R3~R5)	0.324
(参考)E5ラプラス指数	96.8

【市町村税の状況】

<単位:千円、%>

区 分	税 収 計	市 町 村 民 税				純 固 定 資 産 税				そ の 他
		個 人 法 人 計	土 地	家 屋	償 却 資 産	計	そ の 他			
収入済額	1,111,936	418,839	63,015	481,854	158,877	225,233	70,051	454,161	175,921	
構成比	100.0	37.7	5.7	43.3	14.3	20.3	6.3	40.8	15.8	
徴収率	96.7	97.5	98.1	97.6	95.7	95.7	95.7	95.7	97.3	

【公営企業経営状況】

上段 ○:単独で経営しているもの △:一部事務組合を通じ共同で経営しているもの
下段 資金不足比率(R4決算・健全化法ベース) ()は一部事務組合の数値 単位:%

法適用の公営企業会計					法非適用の公営企業会計																	
上水道	簡易水道	工業用水	病院	下水道 公共	簡易水道 公共	特環	農集	下水 流集	林集	簡排	小規模	特 地	個 別	港 湾	市 場	と 畜 場	親 光	宅 造	駐 車 場	介 護		
																					○	△
○																					○	△
—																					—	—

【公共施設の状況】

(令和4年度公共施設状況調査等)

道路関係		廃棄物処理施設処理人口		児童福祉施設・老人福祉施設	
市町村道実延長	124,735 m	し尿処理施設	2,025 人	保 育 所	0 ケ所
市町村道面積	685,818 m ²	ごみ処理施設	11,105 人	養護老人ホーム	1 ケ所
農道延長	40,021 m	公営住宅等(改良住宅及び単独住宅含む。)		特養老人ホーム	0 ケ所
林道延長	630 m	市町村管理住宅	345 戸	軽費老人ホーム	0 ケ所
市町村立公園		うち公営住宅	131 戸	その他市町村立施設	
簡所数	5 ケ所	教育関係		児 童 館	0 ケ所
面積	14,214 m ²	幼稚園	0 ケ所	隣 保 館	4 ケ所
上水道等給水人口		こども園	2 ケ所	公 堂 堂・市民会館	0 ケ所
上水道	11,083 人	小学校	5 校	公 民 館	6 ケ所
簡易水道	0 人	中学校	1 校	図 書 館	1 ケ所
飲料水供給施設	0 人	高等学校	0 校	博 物 館	0 ケ所
下水道等排水人口		医療関係		体 育 館	3 ケ所
公共下水道	0 人	病 院	0 ケ所	陸上競技場	0 ケ所
農業排水施設	935 人	診 療 所	0 ケ所	野 球 場	1 ケ所
漁業排水施設	0 人			ブ ー ル	2 ケ所
林業排水施設	0 人				

	ひろがわちょう		〒 643-0071		有田郡広川町広1500						
	広川町		TEL 0737-63-1122 (代表)		FAX 0737-62-2407 (総務課)						
	法人番号	700020303623	電子メール kikaku@town.hirogawa.wakayama.jp		H P https://www.town.hirogawa.wakayama.jp/						
市町村コード		303623		キャッチフレーズ 稲むらの火と笑顔のあるいきいきとしたまち 広川							
花	ササユリ		木	アラカシ		鳥	—				
地域指定の状況	振興山村地域	都市計画区域	都市開発区域	保全区域	過疎地域	辺地を有する市町村	半島興地域	特定農山村地域			
財政類型	Ⅱ-0		面積(5.10.1現在)		65.35 km ²						
首長等・議会議員(6.3.1現在)											
首長等	首長	にしおかとしき(3期目)		任期	7.9.24	議会議員	議長	かしはらじゅんな 檜原 淳 奈		任期	9.9.25
	副町長	なかひらみつのり 中平 光 則			8.3.31		副議長	なかいじゅん 中井 准			
	条例定数		10人								
職員数(5.4.1現在)											
一般行政部門計		79人		総合計		105人					
【行政機構】											
町長 ——— 副町長				<ul style="list-style-type: none"> — 総務課 — 企画政策課 — 住民環境課 — 保健福祉課 — 地域振興課 — 建設課 — 税務課 — 上下水道課 — 会計管理者 — 出納室 							
【友好・姉妹都市提携】					【沿革】						
姉妹：新上五島町(長崎県 旧奈良尾町)					昭30.4.1 合体 有田郡広町 南広村 津木村 (広川町設置)						
【主要な施策(令和6年度)】					平 8.4.1 名称変更(ひろがわちょう)						
事業名		予算額(千円)									
・広小学校屋外教育環境整備工事		77,660									
・空き家対策総合支援事業		68,619									
【人口等】											
区 分	総 数			世 帯 数	人口伸率	昼夜間比					
	(人)	男(人)	女(人)	(戸)	(%)	率(%)					
国調人口(令和2年)	6,781	3,195	3,586	2,481	▲ 6.13	91.4					
国調人口(平成27年)	7,224	3,379	3,845	2,503	▲ 6.35	91.3					
住基人口(5.1.1現在)	6,661	3,173	3,488	2,842							
有権者数(5.12.1現在)	5,638	2,643	2,995								

	ありだがわちよう		〒 643-0021		有田郡有田川町大字下津野2018番地4				
	有田川町		TEL 0737-52-2111 (代表)		FAX 0737-52-3210 (総務課)				
	法人番号	5000020303666	電子メール aridagawa@town.aridagawa.lg.jp		H P https://www.town.aridagawa.lg.jp/				
市町村コード		303666		キャッチフレーズ 人が集い、想いを紡ぎ、新しい流れをつくるまち					
花	コスモス	木	みかん	鳥	ヤマガラ				
地域指定の状況	振興地域	都市計画区域	都市開発区域	保全区域	過疎地域	辺地を有する市町村	半島振興地域	特定農山村地域	
財政	政	類	型	V-0	面積	(5.10.1現在)	351.84 km ²		
首長等・議会議員(6.3.1現在)									
首長等	首長	なかやままさたか 中山正隆 (5期目)	任	8.2.4	議 会 議 員	議長	たにはたすすむ 谷畑進	任 期	8.2.4
	副町長	さかがしらのりひこ 坂頭徳彦	期	8.7.1		副議長	なかしまあきひろ 中島祥裕		
				条 例 定 数		16人			
職 員 数 (5.4.1現在)									
一般行政部門計			206人		総 合 計		344人		
【行政機構】									
町 長		副町長	総務政策部		— 総務課、財務課、企画調整課				
			住民税務部		— 住民課、税務課、会計課				
			建設環境部		— 建設課、環境衛生課、下水道課、水道課				
			福祉保健部		— やすらぎ福祉課、長寿支援課、健康推進課				
			産業振興部		— 産業課、商工観光課、地籍調査課、林務課				
			清水行政局 (行政局長)		— 総務政策室、産業振興室、住民福祉室 建設環境室				
			会計管理者						
【友好・姉妹都市提携】					【沿 革】				
教育によるフレンドシップリンク：ダーウィン市(オーストラリア)					昭30.4.1 編入 生石村(有田郡鳥屋城村に)				
姉妹：パーマーストン市(オーストラリア)					昭30.4.1 合体 有田郡鳥屋城村 石垣村 五西月村(旧金屋町)				
友好：高石市(大阪府)					昭30.4.16 合体 有田郡藤並村 田殿村 御霊村(旧吉備町)				
貴陽市(中国江西省)					昭30.5.10 合体 有田郡城山村 八幡村 安諦村(旧清水町)				
【主要な施策(令和6年度)】					昭34.1.1 編入 有田郡岩倉村の一部 (岩野河、川口、谷、立石) (旧金屋町に)				
事業名	予算額(千円)		昭34.1.1 編入 有田郡五村 岩倉村の一部 (栗生)(旧清水町に)						
・金屋第一こども園整備事業	502,400		平18.1.1 合体 吉備町 金屋町 清水町						
・御霊学童保育施設整備事業	77,714								
・藤並公民館整備事業	174,730								
【人口等】									
区 分	総 数	世 帯 数		人口伸率	昼夜間比				
	(人)	男(人)	女(人)	(戸)	(%)	率(%)			
国調人口(令和2年)	25,258	11,953	13,305	9,506	▲4.18	94.2			
国調人口(平成27年)	26,361	12,379	13,982	9,426	▲2.95	94.4			
住基人口(5.1.1現在)	25,641	12,142	13,499	10,684					
有権者数(5.12.1現在)	21,423	10,011	11,412						

【決算収支】

<単位：千円、%>

区 分	令和4年度決算	構 成 比	対前年伸率
歳入総額	17,157,124	100.0	▲ 6.5
地方税	3,209,758	18.7	1.8
地方交付税	6,695,841	39.0	▲ 4.5
国・県支出金	3,317,868	19.3	▲ 8.9
地方債(臨財債除き)	725,000	4.2	▲ 20.4
臨時財政対策債	114,500	0.7	▲ 63.5
その他	3,094,157	18.1	▲ 6.7
歳出総額	16,551,124	100.0	▲ 6.6
義務的経費	6,964,575	42.1	2.1
人件費	2,926,474	17.7	▲ 1.6
扶助費	1,619,363	9.8	18.8
公債費	2,418,738	14.6	▲ 2.7
投資的経費	1,385,562	8.4	▲ 30.5
普通建設事業費	1,343,790	8.1	▲ 26.2
補助事業	696,330	4.2	19.0
単独事業	620,073	3.7	▲ 49.2
物件費	2,423,553	14.6	1.2
その他	5,777,434	34.9	▲ 11.2

【財政指標】

<単位：千円、%>

区 分	令和4年度決算
実質収支	376,990
標準財政規模(臨財債含む)	10,232,918
実質収支比率	3.7
經常収支比率	90.7
人件費	25.3
公債費	23.4
健全化判断比率	
実質赤字比率	—
連結実質赤字比率	—
実質公債費比率	13.0
将来負担比率	—
積立基金現在高	13,605,898
財政調整基金	4,146,011
減債基金	1,588,405
その他特定目的基金	7,871,482
地方債現在高	14,864,120
財政力指数(R3～R5)	0.350
(参考)E5ラスバレイス指数	96.2

【市町村税の状況】

<単位：千円、%>

区 分	税 収 計	市 町 村 民 税			純 固 定 資 産 税				そ の 他
		個 人 法 人 計	土 地	家 屋	償 却 資 産	計	そ の 他		
収入済額	3,209,758	1,119,592	131,559	1,251,151	486,028	648,771	460,407	1,595,206	363,401
構成比	100.0	34.9	4.1	39.0	15.1	20.2	14.3	49.7	11.3
徴収率	98.7	99.0	100.0	99.1	98.4	98.4	98.4	98.4	99.0

【公営企業経営状況】

上段 ○：単独で経営しているもの △：一部事務組合を通じ共同で経営しているもの
下段 資金不足比率(R4決算・健全化法ベース) ()は一部事務組合の数値 単位：%

法適用の公営企業会計					法非適用の公営企業会計																	
上水道	簡易水道	工業用水	病院	公共	下水道			下水道								港湾	市場	と畜場	観光	宅造	駐車場	介護
					簡易水道	公共	特環	農業	漁業	林業	簡排	小規模	特規	個別								
○					○	○		○														○△

【公共施設の状況】

(令和4年度公共施設状況調査等)

道路関係		廃棄物処理施設処理人口		児童福祉施設・老人福祉施設	
市町村道実延長	754,861 m	し尿処理施設	7,114 人	保 育 所	6 ケ所
市町村道面積	3,553,714 m ²	ごみ処理施設	25,641 人	養護老人ホーム	0 ケ所
農道延長	26,426 m	公営住宅等(改良住宅及び単独住宅含む。)		特養老人ホーム	1 ケ所
林道延長	153,636 m	市町村管理住宅	187 戸	経費老人ホーム	0 ケ所
市町村立公園		うち公営住宅	118 戸	その他市町村立施設	
簡所数	23 ケ所	教育関係		児 童 館	0 ケ所
面積	99,614 m ²	幼稚園	0 ケ所	購 保 館	0 ケ所
上水道等給水人口		こども園	0 ケ所	公会堂・市民会館	5 ケ所
上水道	16,582 人	小学校	8 校	公 民 館	11 ケ所
簡易水道	8,216 人	中学校	4 校	図 書 館	1 ケ所
飲料水供給施設	0 人	高等学校	0 校	博 物 館	0 ケ所
下水道等排水人口		医療関係		体 育 館	2 ケ所
公共下水道	14,014 人	病 院	0 ケ所	陸上競技場	0 ケ所
農業排水施設	3,444 人	診 療 所	0 ケ所	野 球 場	5 ケ所
漁業排水施設	0 人			ブ ー ル	5 ケ所
林業排水施設	0 人				



みはまちょう

美 浜 町

〒 6 4 4 - 0 0 4 4

日高郡美浜町和田 1 1 3 8 - 2 7 8

TEL 0 7 3 8 - 2 2 - 4 1 2 3 (代表)

FAX 0 7 3 8 - 2 3 - 3 5 2 3 (総務課)

電子メール yakuba@town.wakayama-mihama.lg.jp

H P http://www.town.mihama.wakayama.jp/

法人番号 1000020303810

市町村コード 3 0 3 8 1 0

キャッチフレーズ 海と緑に彩られた強く優しく美しいまち美浜町

花 花 木 松 鳥 ー

地域指定の状況	振興山地	都計画区域	都市開発区域	保全区域	過疎地域	辺地を有する市町村	半島興地	特定農山村地域
	○	○	○	○	○	○	○	○

財政類型 II - 2 面積 (5. 1 0. 1 現在) 1 2. 7 7 k㎡

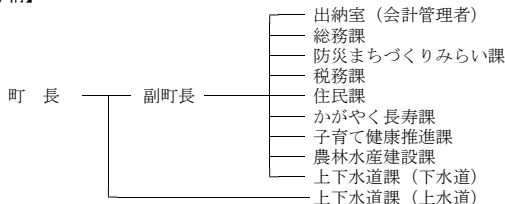
首長等・議会議員 (6. 3. 1 現在)

首長等	首長	やぶうちみわこ 数内美和子 (2期目)	任期	9. 3. 3	議会議員	議長	たにしげゆき 谷重幸	任期	9. 2. 13
	副町長	いしづかかずお 石塚和夫	任期	6. 6. 30		副議長	きたむらりゅうじ 北村龍二		
						条例定数	1 0 人		

職員数 (5. 4. 1 現在)

一般行政部門計 6 9 人 総合計 9 2 人

【行政機構】



【友好・姉妹都市提携】

【沿革】

昭29. 10. 1 合体 日高郡松原村 和田村 三尾村

【主要な施策(令和6年度)】

事業名	予算額(千円)
・給食費無償化事業	31,945
・交通安全対策工事	119,946

【人口等】

区分	総数			世帯数 (戸)	人口伸率 (%)	昼夜間比 率 (%)
	(人)	男(人)	女(人)			
国調人口(令和2年)	6,867	3,217	3,650	2,863	▲ 8.20	85.1
国調人口(平成27年)	7,480	3,445	4,035	2,964	▲ 7.39	82.0
住基人口(5. 1. 1現在)	6,625	3,095	3,530	3,062		
有権者数(5. 12. 1現在)	5,628	2,615	3,013			



ひだかちょう

日高町

〒 649-1213

日高郡日高町高家626

TEL 0738-63-2051 (代表)

FAX 0738-63-2923 (総務課)

電子メール soumu@town.wakayama-hidaka.lg.jp

HP http://www.town.wakayama-hidaka.lg.jp/

法人番号 9000020303828

市町村コード 303828

キャッチフレーズ 笑顔で健康に暮らせるまち 海と緑に包まれた快適空間 ひだか

花 萩 木 あこう 鳥 一

地域指定の状況	振興地域	都市計画区域	都市開発区域	保全区域	過疎地域	辺地を有する市町村	半島振興地域	特定農山村地域
			○			○	○	

財政類型 II-2 面積(5.10.1現在) 46.21 km²

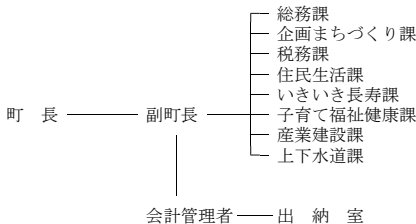
首長等・議会議員(6.3.1現在)

首長等	首長	まつもと しゅうじ 松本 秀司 (3期目)	任期	8.5.10	議会議員 条例定数	いなぎ たかし 稲垣 崇	任期	9.2.12
	副町長	たなか たつや 田中 達也		8.9.30		くすやま ひろゆき 楠山 博之		
						11人		

職員数(5.4.1現在)

一般行政部門計 59人 総合計 87人

【行政機構】



【友好・姉妹都市提携】

友好交流提携
フレデリクスハウン市(デンマーク王国)

【沿革】

昭29.10.1 合体 日高郡内原村 志賀村
比井崎村

【主要な施策(令和6年度)】

事業名	予算額(千円)
・コンビニ交付サービス導入事業	8,030
・帯状疱疹予防接種費給付事業	3,200
・防災・行政アプリ導入事業	13,442
・内原小学校特別教室棟増築・校舎改修事業 (R6, R7総事業費)	381,700

【人口等】

区分	総数 (人)	世帯数		人口伸率 (%)	昼夜間比 率(%)
		(戸)	(人)		
国調人口(令和2年)	7,673	2,896	4,016	0.42	73.5
国調人口(平成27年)	7,641	2,782	4,024	2.81	75.1
住基人口(5.1.1現在)	7,959		4,132		
有権者数(5.12.1現在)	6,509		3,444		



ゆらちょう

由良町

〒 649-1111

日高郡由良町里1220-1

TEL 0738-65-0200 (代表)

FAX 0738-65-0282 (総務政策課)

法人番号 9000020303836

電子メール soumu@town.yura.lg.jp

市町村コード 303836

HP http://www.town.yura.wakayama.jp/

キャッチフレーズ 由良町で生まれ、育ち、働き、暮らす まちづくり

花	すいせん	木	紀州檜柏(きしゅうしんぼく)	鳥	—			
地域指定の状況	振興山村地域	都市計画区域	都市開発区域	保全区域	過疎地域	辺地を有する市町村	半島振地域	特定農山村地域
		○	○		○		○	○

財政類型 II-1 面積(5.10.1現在) 30.93 km²

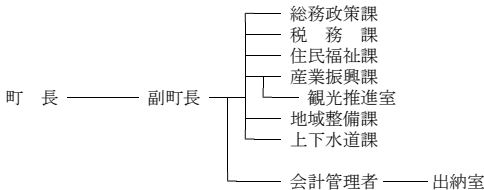
首長等・議会議員(6.3.1現在)

首長等	首長	やまなみのる実(1期目)	任期	6.5.18	議会議員	議長	たまきいちろう玉置一郎	任期	9.2.26
	副町長	おかもとよしたけ岡本圭剛	任期	6.6.30		副議長	みかみゆきお三上幸夫		
						条例定数	10人		

職員数(5.4.1現在)

一般行政部門計 52人 総合計 72人

【行政機構】



【友好・姉妹都市提携】

【主要な施策(令和6年度)】


事業名	予算額(千円)
・バス・タクシー運賃助成事業	7,510
・民間賃貸住宅家賃補助事業	7,000
・乳幼児用品等購入補助事業	2,713
・高等学校通学定期補助事業	2,403
・不妊治療費助成事業	1,500

【沿革】

昭30.1.1 合体 日高郡由良町 白崎村 衣奈村

【人口等】

区分	総数			世帯数(戸)	人口伸率(%)	昼夜間比率(%)
	(人)	男(人)	女(人)			
国調人口(令和2年)	5,364	2,685	2,679	2,261	▲ 8.10	91.7
国調人口(平成27年)	5,837	2,858	2,979	2,223	▲ 10.31	90.9
住基人口(5.1.1現在)	5,282	2,591	2,691	2,652		
有権者数(5.12.1現在)	4,619	2,242	2,377			

	いなみちょう		〒 649-1534		
	印南町		日高郡印南町印南2570		
	法人番号 2000020303909		TEL 0738-42-0120 (代表)		
	市町村コード 303909		FAX 0738-42-0662 (総務課)		
		電子メール soumu@town.wakayama-inami.lg.jp		H P https://www.town.wakayama-inami.lg.jp/	

キャッチフレーズ ～住民とともに築く、希望あふれる郷～

花	千両	木	杉	魚	勇紀(イサキ)			
地域指定の状況	振興山村地域 ○	都市計画区域 ○	都市開発区域 ○	保全区域 ○	過疎地域 ○	辺地を有する市町村 ○	半島興地域 ○	特定農山村地域 ○

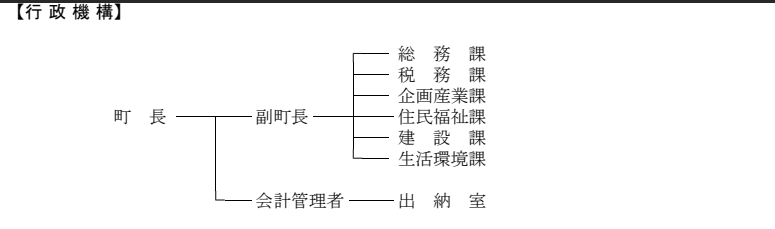
財政類型 II-0 面積 (5.10.1現在) 113.62 km²

首長等・議会議員 (6.3.1現在)

首長等	首長	日裏勝己 (4期目)	任期	10.2.23	議会議員	議長	ほりぐちはるお 堀口晴生	任期	7.8.31
	副町長	わきたにむねお 脇谷宗男	任期	6.3.31		副議長	まえだのりお 前田憲男		
						条例定数	12人		

職員数 (5.4.1現在)

一般行政部門計 72人 総合計 86人



<p>【友好・姉妹都市提携】</p> <p>【主要な施策(令和6年度)】</p> <table border="1"> <thead> <tr> <th>事業名</th> <th>予算額(千円)</th> </tr> </thead> <tbody> <tr> <td>・統合中学校建設事業</td> <td>569,880</td> </tr> <tr> <td>・印南町安全・安心なまちづくり推進事業</td> <td>507,320</td> </tr> <tr> <td>・切目橋架替事業</td> <td>300,500</td> </tr> <tr> <td>・「いなみっ子」未来プラン推進事業</td> <td>291,414</td> </tr> <tr> <td>・「子育てするなら印南町」推進事業</td> <td>114,599</td> </tr> </tbody> </table>	事業名	予算額(千円)	・統合中学校建設事業	569,880	・印南町安全・安心なまちづくり推進事業	507,320	・切目橋架替事業	300,500	・「いなみっ子」未来プラン推進事業	291,414	・「子育てするなら印南町」推進事業	114,599	<p>【沿革】</p> <p>昭31. 9.30 合体 日高郡印南町 稲原村 (印南町設置)</p> <p>昭31. 9.30 合体 切目村 切目川村の一部 (切目川村設置)</p> <p>昭31. 9.30 合体 真妻村 切目川村の一部 (安住村設置)</p> <p>昭32. 8.1 合体 印南町 切目川村 安住村</p>
事業名	予算額(千円)												
・統合中学校建設事業	569,880												
・印南町安全・安心なまちづくり推進事業	507,320												
・切目橋架替事業	300,500												
・「いなみっ子」未来プラン推進事業	291,414												
・「子育てするなら印南町」推進事業	114,599												

区分	総数			世帯数 (戸)	人口伸率 (%)	昼夜間比率 (%)
	(人)	男(人)	女(人)			
国調人口(令和2年)	7,720	3,660	4,060	2,993	▲ 4.31	92.3
国調人口(平成27年)	8,068	3,783	4,285	2,918	▲ 6.25	93.0
住基人口(5.1.1現在)	7,915	3,763	4,152	3,371		
有権者数(5.12.1現在)	6,621	3,119	3,502			

印南町

【決算収支】

<単位：千円、%>

区 分	令和4年度決算	構 成 比	対前年伸率
歳入総額	7,046,240	100.0	▲ 0.6
地方税	1,068,795	15.2	3.5
地方交付税	2,501,085	35.5	▲ 1.4
国・県支出金	1,719,306	24.4	▲ 11.1
地方債(臨財債除き)	690,800	9.8	37.7
臨時財政対策債	38,800	0.6	▲ 64.1
その他	1,027,454	14.5	5.5
歳出総額	6,823,069	100.0	0.8
義務的経費	2,063,048	30.2	▲ 2.5
人件費	716,041	10.5	4.2
扶助費	645,516	9.5	▲ 18.3
公債費	701,491	10.3	9.7
投資的経費	1,238,444	18.2	▲ 6.6
普通建設事業費	1,238,444	18.2	▲ 2.4
補助事業	899,930	13.2	▲ 18.4
単独事業	325,666	4.8	105.4
物件費	1,001,933	14.7	14.2
その他	2,519,644	36.9	2.9

【財政指標】

<単位：千円、%>

区 分	令和4年度決算
実質収支	183,175
標準財政規模(臨財債含む)	3,620,080
実質収支比率	5.1
經常収支比率	75.8
人件費	17.4
公債費	18.6
健全化判断比率	—
実質赤字比率	—
連結実質赤字比率	—
実質公債費比率	5.5
将来負担比率	—
積立基金現在高	8,866,751
財政調整基金	2,631,333
減債基金	142,956
その他特定目的基金	6,092,462
地方債現在高	7,282,469
財政力指数(R3~R5)	0.323
(参考)ERラスバインズ指数	98.4

【市町村税の状況】

<単位：千円、%>

区 分	税 収 計	市 町 村 民 税				純 固 定 資 産 税				そ の 他
		個 人	法 人	計	土 地	家 屋	償却資産	計		
収入済額	1,068,795	302,630	73,013	375,643	132,274	205,772	276,001	614,047	79,105	
構成比	100.0	28.3	6.8	35.1	12.4	19.3	25.8	57.5	7.4	
徴収率	97.1	97.0	99.6	97.5	96.7	96.7	96.7	96.7	98.5	

【営企業経営状況】


上段 ○：単独で経営しているもの △：一部事務組合を通じ共同で経営しているもの
下段 資金不足比率(R4決算・健全化法ベース) ()は一部事務組合の数値 単位：%

法適用の営企業会計						法非適用の営企業会計													
上水道	簡易水道	工業用水	病院	下水道			簡易水道	下水道						港湾	市場	観光	宅造	駐車場	介護
				公共	特環	農業		公共	特環	農業	漁業	林業	簡排						
○			△																△
—			—																—

【公共施設の状況】

(令和4年度公共施設状況調査等)

道庁関係		廃棄物処理施設処理人口		児童福祉施設・老人福祉施設	
市町村道実延長	293,877 m	し尿処理施設	3,774 人	保 育 所	0 ケ所
市町村道面積	1,734,186 m ²	ごみ処理施設	7,915 人	養護老人ホーム	0 ケ所
農道延長	96,256 m	公営住宅等(改良住宅及び単独住宅含む。)		特養老人ホーム	0 ケ所
林道延長	13,999 m	市町村管理住宅	118 戸	経費老人ホーム	0 ケ所
市町村立公園		うち公営住宅	62 戸	その他市町村立施設	
箇所数	0 ケ所	教育関係		児 童 館	0 ケ所
面積	0 m ²	幼 稚 園	0 ケ所	購 保 館	2 ケ所
上水道等給水人口		こども園	0 ケ所	公会堂・市民会館	0 ケ所
上水道	7,722 人	小 学 校	4 校	公 民 館	1 ケ所
簡易水道	0 人	中 学 校	4 校	図 書 館	0 ケ所
飲料水供給施設	0 人	高 等 学 校	0 校	博 物 館	0 ケ所
下水道等排水人口		医療関係		体 育 館	1 ケ所
公共下水道	0 人	病 院	0 ケ所	陸上競技場	0 ケ所
農業排水施設	1,063 人	診 療 所	0 ケ所	野 球 場	0 ケ所
漁業排水施設	0 人			ブ ー ル	1 ケ所
林業排水施設	0 人				

	みなべちょう		〒 645-0002		日高郡みなべ町芝742						
	みなべ町		TEL 0739-72-2015 (代表)		FAX 0739-72-1223 (総務課)						
	法人番号	2000020303917	電子メール	info@town.minabe.lg.jp							
市町村コード		303917	H P	https://www.town.minabe.lg.jp/							
キャッチフレーズ 海・山・川の恵みの中で人が輝く快適なまち											
花	うめ	木	うばめがし	鳥	うぐいす	魚	いわし				
地域指定の状況	振興山村地域	都市計画区域	都市開発区域	保全区域	過疎地域	辺地を有する市町村	半島振興地域	特定農山村地域			
財政類型	Ⅲ-0			面積(5.10.1現在)		120.28 km ²					
首長等・議会議員(6.3.1現在)											
首長等	首長	こたによしまさ正 小谷芳正 (4期目)	任期	6.10.23	議会議員	議長	はらださとる寛 原田	任期	6.10.23		
	副町長	にしもとゆたか豊 西本	任期	8.5.31		副議長	でくちはるのお 出口晴夫				
職員数(5.4.1現在)					条例定数			14人			
一般行政部門計		99人		総合計		140人					
【行政機構】											
町長		副町長		<ul style="list-style-type: none"> 総務課 └ 消防防災室 税務課 住民福祉課 健康長寿課 生活環境課 └ 水道室 産業課 うめ課 建設課 				会計管理者		会計課	
【友好・姉妹都市提携】				【沿革】							
【主要な施策(令和6年度)】 事業名 予算額(千円) ・埴田医王寺避難道路整備事業 187,500 ・世界農業遺産推進事業 2,925 ・通学路安全対策事業 (名之内線道路改良事業) 157,200 ・上南部中学校校舎改修事業 163,000				昭29.8.1 編入 日高郡岩代村 (旧南部町) 昭29.12.1 合体 日高郡上南部村 高城村 清川村(南部川村設置) 平16.10.1 合体 日高郡南部町 南部川村							
【人口等】											
区 分	総数	男(人)	女(人)	世帯数	人口伸率	昼夜間比率					
	(人)			(戸)	(%)	(%)					
国調人口(令和2年)	11,818	5,608	6,210	4,277	▲7.25	100.5					
国調人口(平成27年)	12,742	6,062	6,680	4,421	▲5.40	101.8					
住基人口(5.1.1現在)	11,988	5,708	6,280	4,780							
有権者数(5.12.1基準日現在)	10,075	4,766	5,309								

【決算収支】

<単位：千円、%>

区 分	令和4年度決算	構 成 比	対前年伸率
歳入総額	9,956,971	100.0	▲ 6.4
地方税	1,660,295	16.7	3.7
地方交付税	3,654,205	36.7	▲ 3.6
国・県支出金	1,845,555	18.5	▲ 10.6
地方債(臨財債除き)	545,500	5.5	▲ 53.9
臨時財政対策債	52,667	0.5	▲ 73.6
その他	2,198,749	22.1	21.7
歳出総額	8,892,605	100.0	▲ 5.8
義務的経費	3,151,129	35.4	4.5
人件費	1,220,793	13.7	▲ 2.4
扶助費	925,331	10.4	17.7
公債費	1,005,005	11.3	2.7
投資的経費	1,379,575	15.5	▲ 44.4
普通建設事業費	1,356,797	15.3	▲ 43.9
補助事業	532,384	6.0	▲ 13.2
単独事業	803,440	9.0	▲ 54.9
物件費	1,396,224	15.7	▲ 3.7
その他	2,965,677	33.4	19.1

【財政指標】

<単位：千円、%>

区 分	令和4年度決算
実質収支	867,554
標準財政規模(臨財債含む)	5,200,736
実質収支比率	16.7
經常収支比率	86.7
人件費	20.7
公債費	18.9
健全化判断比率	
実質赤字比率	—
連結実質赤字比率	—
実質公債費比率	9.6
将来負担比率	13.3
積立基金現在高	6,421,163
財政調整基金	1,484,953
減債基金	1,043,398
その他特定目的基金	3,892,812
地方債現在高	10,429,289
財政力指数(R3～R5)	0.331
(参考)ERラスバインズ指数	93.4

【市町村税の状況】

<単位：千円、%>

区 分	税 収 計	市 町 村 民 税				純 固 定 資 産 税				そ の 他
		個 人 法 人 計	土 地	家 屋	償却資産	計	そ の 他			
収入済額	1,660,295	675,879	58,580	734,459	249,344	344,837	163,703	757,884	167,952	
構成比	100.0	40.7	3.5	44.2	15.0	20.8	9.9	45.6	10.1	
徴収率	98.7	98.5	99.7	98.6	98.8	98.7	98.7	98.7	99.3	

【公営企業経営状況】

上段 ○：単独で経営しているもの △：一部事務組合を通じ共同で経営しているもの
下段 資金不足比率(R4決算・健全化法へ入) ()は一部事務組合の数値 単位：千円

法適用の公営企業会計					法非適用の公営企業会計																	
水道	簡易水道	工業用水	病院	下水道	簡易水道	公共	特環	農業	漁集	林業	簡排	小規模	特規	個別	港湾	市場	と畜場	観光	宅造	駐車場	介護	
○			△	○	○																	△
—			—	—	—																	—

【公共施設の状況】

(令和4年度公共施設状況調査等)

道路関係		廃棄物処理施設処理人口		児童福祉施設・老人福祉施設	
市町村道実延長	341,202 m	し尿処理施設	2,596 人	保 育 所	2ヶ所
市町村道面積	2,102,998 m ²	ごみ処理施設	11,912 人	養護老人ホーム	0ヶ所
農道延長	207,884 m	公営住宅等(改良住宅及び単独住宅含む。)	204 戸	特養老人ホーム	1ヶ所
林道延長	35,844 m	市町村管理住宅	94 戸	特養老人ホーム	0ヶ所
市町村立公園		うち公営住宅		その他市町村立施設	
簡所数	3ヶ所	教育関係		児童館	0ヶ所
面積	2,450 m ²	幼稚園	0ヶ所	隣保館	0ヶ所
上水道等給水人口		こども園	1ヶ所	公会堂・市民会館	0ヶ所
上水道	11,971 人	小学校	5校	公民館	5ヶ所
簡易水道	0 人	中学校	3校	図書館	1ヶ所
飲料水供給施設	0 人	高等学校	0校	博物館	0ヶ所
下水道等排水人口		医療関係		体育館	0ヶ所
公共下水道	9,586 人	病 院	0ヶ所	陸上競技場	0ヶ所
農業排水施設	948 人	診 療 所	1ヶ所	野 球 場	6ヶ所
漁集排水施設	0 人			ブ ー ル	0ヶ所
林集排水施設	0 人				



ひだかがわちょう

〒 649-1324

日高川町

日高郡日高川町大字土生160

TEL 0738-22-1700 (代表)

FAX 0738-22-8779 (総務課)

電子メール soumu@town.hidakagawa.lg.jp

H P http://www.town.hidakagawa.lg.jp/

法人番号

2000020303925

市町村コード

303925

キャッチフレーズ 地域の個性で創る 元気創造空間 日高川町

花	藤	木	うばめがし	鳥	うぐいす			
地域指定の状況	振興山村地	都市計画区域	都市開発区域	保全区域	過疎地域	辺地を有する市町村	半島振地	特定農山村地域
財政類型	〇	II-0	〇	〇	〇	〇	〇	〇

面積(5.10.1現在) 331.59 km²

首長等・議会議員(6.3.1現在)

首長等	首長	くるめひろふみ 久留米啓史 (2期目)	任 期	7.5.28	議 会 議 員	議長	たつたやすひろ 龍田安廣	任 期	8.4.30
	副町長					副議長	ほりえさいじ 堀江さいじ		
						条例定数	12人		

職員数(5.4.1現在)

一般行政部門計 118人 総合計 158人

【行政機構】		<ul style="list-style-type: none"> — 総務課 — 企画政策課 — 住民課 — 税務課 — 保健福祉課 — 上下水道課 — 建設課 — 農業振興課 — 林業振興課 — 中津支所 — 美山支所
町長	副町長	<ul style="list-style-type: none"> — 中津地域振興課 — 美山地域振興課 — 寒川出張所
	会計管理者	— 出納室

【友好・姉妹都市提携】

友好：泉大津市(大阪府)
大阪狭山市(大阪府)

【沿革】

昭30. 1. 1	合体	日高郡丹生村 矢田村 早蘇村(日高郡川辺町設置)
昭31. 3.31	合体	日高郡川上村 寒川村(日高郡美山村設置)
昭31. 8. 1	合体	日高郡船着村 川中村(日高郡中津村設置)
昭37. 4. 1	境界変更	日高郡中津村の一部(藤野川) (旧川辺町)
平17. 5. 1	合体	日高郡川辺町 中津村 美山村

【主要な施策(令和6年度)】

事業名	予算額(千円)
・天文公園再整備事業	120,002
・中学校統合事業	509,920
・防災行政無線再整備事業	273,284

【人口等】

区分	総数 (人)	性別		世帯数 (戸)	人口伸率 (%)	昼夜間比 率(%)
		男(人)	女(人)			
国調人口(令和2年)	9,219	4,449	4,770	3,592	▲ 5.70	93.3
国調人口(平成27年)	9,776	4,628	5,148	3,650	▲ 6.97	91.4
住基人口(5.1.1現在)	9,360	4,529	4,831	4,228		
有権者数(5.12.1現在)	7,827	3,709	4,118			

【決算収支】

<単位：千円、%>

区 分	令和4年度決算	構 成 比	対前年伸率
歳入総額	9,911,790	100.0	▲ 1.8
地方税	1,175,706	11.9	3.9
地方交付税	4,538,157	45.8	▲ 1.9
国・県支出金	2,112,130	21.3	▲ 8.2
地方債(臨財債除き)	836,600	8.4	2.7
臨時財政対策債	53,560	0.5	▲ 63.8
その他	1,195,637	12.1	11.1
歳出総額	9,665,350	100.0	▲ 1.2
義務経費	3,330,859	34.5	▲ 4.7
人件費	1,469,100	15.2	0.3
扶助費	737,547	7.6	▲ 19.0
公債費	1,124,212	11.6	0.4
投資経費	1,882,323	19.5	▲ 2.8
普通建設事業費	1,845,758	19.1	2.5
補助事業	1,381,068	14.3	▲ 2.3
単独事業	441,648	4.6	19.7
物件費	1,575,846	16.3	13.9
その他	2,876,322	29.7	▲ 3.2

【財政指標】

<単位：千円、%>

区 分	令和4年度決算
実質収支	213,500
標準財政規模(臨財債含む)	5,569,293
実質収支比率	3.8
經常収支比率	86.6
人件費	24.9
公債費	20.0
健全化判断比率	
実質赤字比率	—
連結実質赤字比率	—
実質公債費比率	10.3
将来負担比率	—
積立基金現在高	8,754,845
財政調整基金	3,632,883
減価基金	1,042,885
その他特定目的基金	4,079,077
地方債現在高	9,943,429
財政力指数(R3~R5)	0.241
(参考)E5ラプラス指数	94.5

【市町村税の状況】

<単位：千円、%>

区 分	税収計	市 町 村 民 税				純 固 定 資 産 税			そ の 他
		個 人 法 人 計	土 地	家 屋	償 却 資 産	計	そ の 他		
収入済額	1,175,706	356,635	59,734	416,369	90,362	224,490	351,807	666,659	92,678
構成比	100.0	30.3	5.1	35.4	7.7	19.1	29.9	56.7	7.9
徴収率	98.4	98.2	99.9	98.5	96.7	96.7	100.0	98.4	98.0

【公営企業経営状況】

上段 ○：単独で経営しているもの △：一部事務組合を通じ共同で経営しているもの
下段 資金不足比率(R4決算・健全化法へス) ()は一部事務組合の数値 単位：%>

法適用の公営企業会計					法非適用の公営企業会計												
上水道	簡易水道	工業用水	病院	下水道	簡易水道	下水道					港湾	市場	観光	宅造	駐車場	介護	
						公共	特環	農業	漁業	林業							簡排
○			△														△
—			—														—

【公共施設の状況】

(令和4年度公共施設状況調査等)

道路関係		廃棄物処理施設処理人口		児童福祉施設・老人福祉施設	
市町村道実延長	462,156 m	し尿処理施設	937 人	保 育 所	3 ヶ所
市町村道面積	2,670,102 m ²	ごみ処理施設	9,273 人	養護老人ホーム	0 ヶ所
農道延長	8,052 m	公営住宅等(改良住宅及び単独住宅含む。)	218 戸	特養老人ホーム	0 ヶ所
林道延長	191,748 m	市町村管理住宅	150 戸	特養老人ホーム	0 ヶ所
市町村立公園		うち公営住宅	150 戸	その他市町村立施設	
簡所数	0 ヶ所	教育関係		児 童 館	4 ヶ所
面積	0 m ²	幼稚園	0 ヶ所	隣 保 館	0 ヶ所
上水道等給水人口		こども園	0 ヶ所	公会堂・市民会館	0 ヶ所
上水道	8,859 人	小学校	9 校	公 民 館	3 ヶ所
簡易水道	0 人	中学校	5 校	図 書 館	0 ヶ所
飲料水供給施設	317 人	高等学校	0 校	博 物 館	0 ヶ所
下水道等排水人口		医療関係		体 育 館	0 ヶ所
公共下水道	0 人	病 院	0 ヶ所	陸上競技場	1 ヶ所
農業排水施設	2,843 人	診 療 所	5 ヶ所	野 球 場	7 ヶ所
漁業排水施設	0 人			フ ー ル	6 ヶ所
林業排水施設	113 人				



しらはまちょう

白 浜 町

法人番号 8000020304018
市町村コード 304018

〒 649-2211

西牟婁郡白浜町1600

TEL 0739-43-5555 (代表)

FAX 0739-43-5353 (総務課)

電子メール somu@town.shirahama.lg.jp

H P http://www.town.shirahama.wakayama.jp/

キャッチフレーズ 輝きとやすらぎと交流のまち 白浜 ～住んでまい、訪れて楽しいふれあいのまちづくり～

花	はまゆう	木	さくら	鳥	しらさぎ			
地域指定の状況	振興山村地区	都市計画区域	都市発開区域	保全区域	過疎地域	辺地を有する市町村	半島興地域	特定農山村地域
状況	○	○	○	○	○	○	○	○

財政類型 V-2 面積 (5.10.1現在) 200.99 km²

首長等・議会議員 (6.3.1現在)

首長等	首長	井 潤 誠 (3期目)	任期	6.5.12	議会議員	議長	まさきひでお 正 木 秀 男	任期	8.3.25
	副町長	あいすやすのり 愛 須 康 徳		8.5.12		副議長	ながのそういち 長 野 莊 一		
	条例定数	12人							

職 員 数 (5.4.1現在)

一般行政部門計 181人 総 合 計 311人

【行政機構】	<ul style="list-style-type: none"> 総務課 地域防災課 税務課 民生課 住民保健課 生活環境課 観光課 建設課 農林水産課 上下水道課 富田事務所 日置川事務所 会計管理者
町長	副町長
	<ul style="list-style-type: none"> 椿出張所 地籍調査室 安居出張所 市鹿野出張所

【友好・姉妹都市提携】
姉妹浜：ワケ社^チ (アメリカ ハワイ州)
友好：新加坡市 (シンガポール 南洋) 果川市 (大韓民国 京畿道)
泰安郡 (大韓民国 忠清南道)

【沿革】
昭30.3.15 編入 西牟婁郡南富田村
昭31.9.30 合体 西牟婁郡東富田村 才野町
平18.3.1 合体 白浜町 日置川町

【主要な施策(令和6年度)】	予算額(千円)
事業名	
・清掃センター施設補修等事業	390,000
・津波避難タワー整備工事	209,000
・学童保育所建設工事	62,524
・林道舗装工事	45,001
・漁港護岸嵩上工事	22,000

【人口等】						
区 分	総 数			世 帯 数	人口伸率 (%)	昼夜間比率 (%)
	(人)	男 (人)	女 (人)			
国調人口(令和2年)	20,262	9,440	10,822	9,382	▲ 5.90	101.4
国調人口(平成27年)	21,533	9,933	11,600	9,538	▲ 5.12	99.6
住基人口(5.1.1現在)	20,463	9,683	10,780	11,099		
有権者数(5.12.1現在)	17,575	8,283	9,292			

白 浜 町

【決算収支】

<単位：千円、%>

区 分	令和4年度決算	構 成 比	対前年伸率
歳入総額	7,740,587	100.0	▲ 0.9
地方税	1,790,247	23.1	3.4
地方交付税	2,293,276	29.6	▲ 0.9
国・県支出金	1,789,461	23.1	▲ 10.0
地方債(臨財債除き)	153,100	2.0	208.0
臨時財政対策債	66,856	0.9	▲ 38.6
その他	1,647,647	21.3	1.6
歳出総額	7,542,262	100.0	1.9
義務的経費	2,767,512	36.7	1.9
人件費	1,114,352	14.8	5.3
扶助費	984,329	13.1	1.4
公債費	668,831	8.9	▲ 2.8
投資的経費	612,777	8.1	44.0
普通建設事業費	578,324	7.7	49.0
補助事業	262,318	3.5	644.0
単独事業	306,299	4.1	▲ 10.4
物件費	1,337,572	17.7	7.7
その他	2,824,401	37.5	▲ 6.4

【財政指標】

<単位：千円、%>

区 分	令和4年度決算
実質収支	186,915
標準財政規模(臨財債含む)	4,338,086
実質収支比率	4.3
經常収支比率	84.0
人件費	19.7
公債費	14.7
健全化判断比率	
実質赤字比率	—
連結実質赤字比率	—
実質公債費比率	12.3
将来負担比率	22.1
積立基金現在高	3,086,012
財政調整基金	1,444,003
減債基金	541,044
その他特定目的基金	1,100,965
地方債現在高	5,636,415
財政力指数(R3~R5)	0.481
(参考)E5ラプラス指数	97.5

【市町村税の状況】

<単位：千円、%>

区 分	税 収 計	市 町 村 民 税			純 固 定 資 産 税				そ の 他
		個 人 法 人 計	土 地	家 屋	償 却 資 産	計	そ の 他		
収入済額	1,790,247	673,959	92,403	766,362	223,517	371,731	203,127	798,375	225,510
構成比	100.0	37.6	5.2	42.8	12.5	20.8	11.3	44.6	12.6
徴収率	98.5	98.5	99.6	98.6	98.3	98.3	98.3	98.3	98.5

【営企業経営状況】

上段 ○：単独で経営しているもの △：一部事務組合を通じ共同で経営しているもの
下段 資金不足比率(R4決算・健全化法へス) ()は一部事務組合の数値 単位：%

法適用の営企業会計					法非適用の営企業会計													
上水道	簡易水道	工業用水	病院	下水道	簡易水道	下水道					港湾	市場	と畜場	観光	宅造	駐車場	介護	
						公共	特環	農業	漁業	林業								簡排
○			△		○		○										○	△

【公共施設の状況】

(令和4年度公共施設状況調査等)

道路関係		廃棄物処理施設処理人口		児童福祉施設・老人福祉施設	
市町村道実延長	220,730 m	し尿処理施設	1,489 人	保 育 所	2 ヶ所
市町村道面積	1,201,456 m ²	ごみ処理施設	15,709 人	養護老人ホーム	0 ヶ所
農道延長	27,729 m	公営住宅等(改良住宅及び単独住宅含む。)	270 戸	特養老人ホーム	0 ヶ所
林道延長	6,615 m	市町村管理住宅	115 戸	経費老人ホーム	0 ヶ所
市町村立公園		うち公営住宅		その他市町村立施設	
簡所数	4 ヶ所	教育関係		児 童 館	3 ヶ所
面積	24,893 m ²	幼 稚 園	0 ヶ所	購 保 館	1 ヶ所
上水道等給水人口		こども園	0 ヶ所	公会堂・市民会館	1 ヶ所
上水道	15,646 人	小 学 校	5 校	公 民 館	4 ヶ所
簡易水道	0 人	中 学 校	1 校	図 書 館	1 ヶ所
飲料水供給施設	0 人	高 等 学 校	0 校	博 物 館	0 ヶ所
下水道等排水人口		医療関係		体 育 館	1 ヶ所
公共下水道	4,415 人	病 院	0 ヶ所	陸上競技場	1 ヶ所
農業排水施設	4,754 人	診 療 所	0 ヶ所	野 球 場	1 ヶ所
漁業排水施設	0 人			ブ ー ル	0 ヶ所
林業排水施設	0 人				



すさみちょう

すさみ町

〒 649-2621

西牟婁郡すさみ町周参見4089

TEL 0739-55-2004 (代表)

FAX 0739-55-4810 (総務課)

電子メール susami@town.susami.lg.jp

H P http://www.town.susami.lg.jp/

法人番号

6000020304069

市町村コード

304069

キャッチフレーズ 自然と共に生きるまち すさみ

花	はまゆう	木	しい	鳥	めじろ	魚	カツオ
---	------	---	----	---	-----	---	-----

地域指定の状況	振興山地	都計区域	市画区域	市開区域	保全区域	過疎地域	辺地を有する市町村	半島興地	特定農山村地域
	○	○	○	○	○	○	○	○	○

財政類型 1-2 面積 (5.10.1現在) 174.45 km²

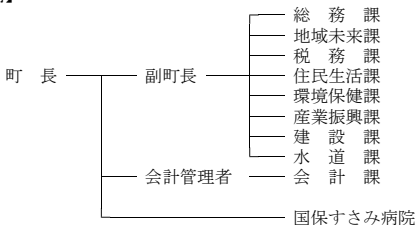
首長等・議会議員 (6.3.1現在)

首長等	首長	いわたつとむ 岩田勉 (4期目)	任	9.4.25	議会議員	議長	おかもとかつとし 岡本克敏	任	9.4.29
	副町長	はらぐちひさし 原口永	期	6.3.31		副議長	まどころまさよし 間所正好		
	職員数 (5.4.1現在)		一般行政部門計 71人			総合計 130人			

職員数 (5.4.1現在)

一般行政部門計 71人 総合計 130人

【行政機構】



【友好・姉妹都市提携】

友好：寝屋川市 (大阪府)

姉妹：イゼロ市 (ボスニア・ヘルツェゴビナ)

包括連携協定：河合町 (奈良県)

【沿革】

昭30. 3.31 境界変更 三舞村の一部 (太間川)

昭30. 3.31 合体 西牟婁郡周参見町

佐本村

大都河村

(すさみ町設置)

昭34. 3.25 編入 江住村

【主要な施策(令和6年度)】

事業名	予算額(千円)
・新庁舎建設事業	170,100
・ケーブルテレビ機器設備更改事業	62,300
・橋梁補修工事	62,500
・一般社団法人運営支援事業	43,693

【人口等】

区分	総数			世帯数 (戸)	人口伸率 (%)	昼夜間比 率 (%)
	(人)	男(人)	女(人)			
国調人口(令和2年)	3,685	1,747	1,938	1,790	▲10.71	95.7
国調人口(平成27年)	4,127	1,966	2,161	1,927	▲12.75	97.2
住基人口(5.1.1現在)	3,659	1,754	1,905	2,031		
有権者数(5.12.1現在)	3,247	1,545	1,702			

	なちかつうらちょう		〒 649-5392						
	那智勝浦町		東牟婁郡那智勝浦町築地7-1-1						
	法人番号	3000020304212	TEL	0735-52-0555 (代表)					
市町村コード	304212	FAX	0735-52-6543 (総務課)	電子メール	natikatu@town.nachikatsuura.lg.jp				
着実に		わがらで創る		笑顔のまち 那智勝浦					
キャッチフレーズ									
花	つつじ	木	かし	鳥	—				
地域指定の状況	振興山地	都市計画区域	都市開発区域	保全区域	過疎地域	辺地を有する市町村	半島振興地	特定農山村地	
財政	類型	Ⅲ-2	面積	(5.10.1現在)	183.31	km ²			
首長等・議会議員 (6.3.1現在)									
首長等	首長	ほりじゅんいちろう 堀 順一郎 (2期目)	任	8.5.19	議会議員	議長	そねかずひと 曾根和仁	任	9.7.8
	副町長	たきちもとゆうじ 瀧本雄之	期	8.6.15		副議長	じょうもとかずお 城本和男		
						条例定数	11人		
職員数 (5.4.1現在)									
一般行政部門計			139人	総合計		349人			
【行政機構】									
町長				副町長		<ul style="list-style-type: none"> — 総務課 — 税務課 — 住民課 — 福祉課 — こども未来課 — 観光企画課 — 農林水産課 — 建設課 — 水道課 — 会計課 — 町立温泉病院 			
会計管理者									
【友好・姉妹都市提携】					【沿革】				
友好：上松町（長野県） 姉妹：モンレーパーク市（アメリカカリフォルニア州） 勝浦ネットワーク：勝浦市（千葉県） 勝浦町（徳島県）					昭30.4.1 合体 東牟婁郡勝浦町 那智町 宇久井村 色川村 （那智勝浦町設置）				
【主要な施策(令和6年度)】					昭35.1.11 編入 下里町 太田村				
事業名		予算額(千円)							
・築地地区津波避難施設整備事業		214,361							
・新クリーンセンター整備事業		1,985,644							
・地域脱炭素移行・再エネ推進交付金事業		60,653							
・高齢者・障害者等入浴券助成事業		5,076							
・子ども医療費助成事業（対象拡充）		38,549							
・紀伊勝浦駅前周辺整備事業		9,350							
【人口等】									
区分	総数	男(人)	女(人)	世帯数	人口伸率	昼夜間比率			
	(人)			(戸)	(%)				
国調人口(令和2年)	14,137	6,531	7,606	6,795	▲ 9.85	95.1			
国調人口(平成27年)	15,682	7,182	8,500	7,296	▲ 8.19	94.9			
住基人口(5.1.1現在)	14,036	6,571	7,465	7,513					
有権者数(5.12.1現在)	12,207	5,659	6,548						

【決算収支】

<単位:千円、%>

区 分	令和4年度決算	構 成 比	対前年伸率
歳入総額	10,302,896	100.0	▲ 1.5
地方税	1,452,173	14.1	4.3
地方交付税	3,980,167	38.6	0.0
国・県支出金	1,774,623	17.2	▲ 13.2
地方債(臨財債除き)	1,395,500	13.5	16.3
臨時財政対策債	60,801	0.6	▲ 73.7
その他	1,639,632	16.0	1.4
歳出総額	10,088,680	100.0	▲ 1.4
義務的経費	4,006,493	39.7	10.1
人件費	1,804,673	17.9	4.3
扶助費	1,128,588	11.2	24.1
公債費	1,073,232	10.6	7.5
投資的経費	1,581,211	15.7	▲ 2.1
普通建設事業費	1,569,713	15.6	▲ 0.7
補助事業	1,286,798	12.8	325.9
単独事業	262,260	2.6	▲ 79.3
物件費	1,469,683	14.6	3.4
その他	3,031,293	30.0	▲ 14.8

【財政指標】

<単位:千円、%>

区 分	令和4年度決算
実質収支	179,567
標準財政規模(臨財債含む)	5,457,966
実質収支比率	3.3
経常収支比率	96.3
人件費	30.2
公債費	18.5
健全化判断比率	
実質赤字比率	—
連結実質赤字比率	—
実質公債費比率	8.0
将来負担比率	21.1
積立基金現在高	4,696,555
財政調整基金	1,237,976
減価基金	1,590,272
その他特定目的基金	1,868,307
地方債現在高	12,503,341
財政力指数(R3~R5)	0.301
(参考)E5ラスバインズ指数	97.0

【市町村税の状況】

<単位:千円、%>

区 分	税 収 計	市 町 村 民 税				純 固 定 資 産 税			そ の 他
		個 人 法 人 計	土 地	家 屋	償 却 資 産 税 計				
収入済額	1,452,173	479,842	53,668	533,510	187,506	343,729	149,378	680,613	238,050
構成比	100.0	33.0	3.7	36.7	12.9	23.7	10.3	46.9	16.4
徴収率	94.1	98.4	97.3	98.3	89.6	89.6	89.6	89.6	98.9

【公営企業経営状況】

上段 ○:単独で経営しているもの △:一部事務組合を通じ共同で経営しているもの
下段 資金不足比率(R4決算・健全化法へス) ()は一部事務組合の数値 単位:%

法適用の公営企業会計					法非適用の公営企業会計												
上水道	簡易水道	工業用水	病院	下水道	簡易水道	下水道					港湾	市場	観光	宅造	駐車場	駐介	
						公共	特環	農業	漁業	林業							簡排
○	—	○	—	—	—	○	—	—	—	—	—	—	—	—	—	—	○△

【公共施設の状況】

(令和4年度公共施設状況調査等)

道路関係		廃棄物処理施設処理人口		児童福祉施設・老人福祉施設	
市町村道実延長	279,924 m	し尿処理施設	2,744 人	保 育 所	3 ヶ所
市町村道面積	1,212,734 m ²	ごみ処理施設	14,036 人	養護老人ホーム	0 ヶ所
農道延長	0 m	公営住宅等(改良住宅及び単独住宅含む。)		特養老人ホーム	0 ヶ所
林道延長	43,378 m	市町村管理住宅	154 戸	特養老人ホーム	0 ヶ所
市町村立公園		うち公営住宅	135 戸	その他市町村立施設	
簡所数	9 ヶ所	教育関係		児 童 館	0 ヶ所
面積	190,957 m ²	幼稚園	0 ヶ所	購 保 館	1 ヶ所
上水道等給水人口		こども園	3 ヶ所	公会堂・市民会館	0 ヶ所
上水道	13,426 人	小学校	6 校	公 民 館	1 ヶ所
簡易水道	0 人	中学校	4 校	図 書 館	1 ヶ所
飲料水供給施設	0 人	高等学校	0 校	博 物 館	0 ヶ所
下水道等排水人口		医療関係		体 育 館	2 ヶ所
公共下水道	99 人	病 院	1 ヶ所	陸上競技場	0 ヶ所
農業排水施設	0 人	診 療 所	1 ヶ所	野 球 場	1 ヶ所
漁業排水施設	0 人			フ ー ル	0 ヶ所
林業排水施設	0 人				



たいじちょう

太 地 町

〒 649-5171

東牟婁郡太地町太地3767-1

TEL 0735-59-2335 (代表)

FAX 0735-59-2801 (総務課)

電子メール soumu@town.taiji.lg.jp

H P http://www.town.taiji.wakayama.jp/

法人番号 2000020304221

市町村コード 304221

キャッチフレーズ くじらと海のエコミュージアム太地

花 ハマユウ 木 ハマセンダン 鳥 イソヒヨドリ

地域指定の状況	振興山地	興村区域	都市画区域	市画区域	都市開発区域	保全区	過疎地域	辺地を有する市町村	半島振興地	特定農山村地域
	○	○	○	○	○	○	○	○	○	○

財政類型 1-2 面積 (5.10.1現在) 5.81 km²

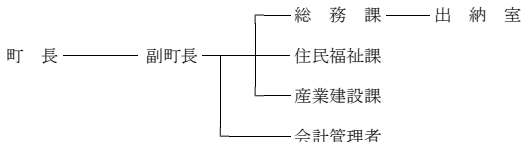
首長等・議会議員 (6.3.1現在)

首長等	首長	さんげんかずたか 三軒一高 (5期目)	任期	6.8.7	議会議員	議長	ふくだただよし 福田忠由	任期	7.8.17
	副町長	りょうのひろのぶ 漁野洋伸		9.3.31		副議長	はなむらけい 計花村		
	条例定数	10人							

職員数 (5.4.1現在)

一般行政部門計 50人 総合計 62人

【行政機構】



【友好・姉妹都市提携】

姉妹：白馬村（長野県）
ククスクイ町（デンマーク王国自治領フェロ諸島）
ブルーム市（オーストラリア）
友好：キッシュ島 キッシュ自由自治区
（イソ・イスラム共和国）
蘇州市太湖国家観光区（中国）

【沿革】

明22.4.1 合体 東牟婁郡太地村
森浦村
（太地村設置）
大14.4.1 東牟婁郡太地町
（町制施行）

【主要な施策(令和6年度)】

事業名	予算額(千円)
・捕鯨船第一京丸改修事業	48,400
・常渡線舗装修繕事業	42,000
・駅前周辺整備事業	24,000

【人口等】

区分	総数 (人)	性別		世帯数 (戸)	人口伸率 (%)	昼夜間比率 (%)
		男(人)	女(人)			
国調人口(令和2年)	2,791	1,229	1,562	1,315	▲ 9.59	82.7
国調人口(平成27年)	3,087	1,395	1,692	1,384	▲ 5.02	84.8
住基人口(5.1.1現在)	2,891	1,291	1,600	1,558		
有権者数(5.12.1現在)	2,568	1,143	1,425			

【決算収支】

<単位：千円、%>

区 分	令和4年度決算	構 成 比	対前年伸率
歳入総額	4,232,340	100.0	16.1
地方税	216,767	5.1	1.3
地方交付税	1,443,731	34.1	0.6
国・県支出金	875,418	20.7	79.1
地方債(臨財債除き)	876,200	20.7	29.3
臨時財政対策債	13,800	0.3	▲ 74.7
その他	806,424	19.1	3.9
歳出総額	4,084,455	100.0	16.2
義務的経費	1,156,343	28.3	5.4
人件費	587,441	14.4	7.1
扶助費	177,332	4.3	▲ 6.3
公債費	391,570	9.6	9.0
投資的経費	1,387,211	34.0	73.5
普通建設事業費	1,387,211	34.0	73.5
補助事業	1,232,009	30.2	466.8
単独事業	153,086	3.7	▲ 73.7
物件費	652,446	16.0	14.4
その他	888,455	21.7	▲ 15.2

【財政指標】

<単位：千円、%>

区 分	令和4年度決算
実質収支	130,376
標準財政規模(臨財債含む)	1,631,783
実質収支比率	8.0
經常収支比率	97.1
人件費	33.2
公債費	23.6
健全化判断比率	
実質赤字比率	—
連結実質赤字比率	—
実質公債費比率	7.5
将来負担比率	19.5
積立基金現在高	1,624,125
財政調整基金	502,457
減債基金	505,586
その他特定目的基金	616,082
地方債現在高	5,249,766
財政力指数(R3~R5)	0.152
(参考)ERラスバインズ指数	96.0

大
地
町

【市町村税の状況】

<単位：千円、%>

区 分	税 収 計	市 町 村 民 税				純 固 定 資 産 税			そ の 他
		個 人 法 人 計	土 地	家 屋	償 却 資 産 税	土 地	家 屋	償 却 資 産 税	
収入済額	216,767	93,111	4,537	97,648	28,536	52,126	19,709	100,371	18,748
構成比	100.0	43.0	2.1	45.0	13.2	24.0	9.1	46.3	8.6
徴収率	78.5	96.2	96.2	96.2	38.0	85.7	99.8	64.5	97.9

【公営企業経営状況】

上段 ○：単独で経営しているもの △：一部事務組合を通じ共同で経営しているもの
下段 資金不足比率(R4決算・健全化法ベース) ()は一部事務組合の数値 単位：%

法適用の公営企業会計					法非適用の公営企業会計																
上水道	簡易水道	工業用水	病院	下水道 公共	簡易水道 公共	特環	農集	流通	林集	簡排	小規模	特	個別	港湾	市場	と畜場	観光	宅造	駐車場	介護	
																					○
—					—										—		—				—

【公共施設の状況】

(令和4年度公共施設状況調査等)

道路関係		廃棄物処理施設処理人口		児童福祉施設・老人福祉施設	
市町村道実延長	39,409 m	し尿処理施設	13 人	保 育 所	0 ヶ所
市町村道面積	220,967 m ²	ごみ処理施設	2,881 人	養護老人ホーム	0 ヶ所
農道延長	0 m	公営住宅等(改良住宅及び単独住宅含む。)		特養老人ホーム	0 ヶ所
林道延長	0 m	市町村管理住宅	30 戸	経費老人ホーム	0 ヶ所
市町村立公園		うち公営住宅	30 戸	その他市町村立施設	
箇所数	3 ヶ所	教育関係		児 童 館	0 ヶ所
面積	6,600 m ²	幼 稚 園	0 ヶ所	購 保 館	0 ヶ所
上水道等給水人口		こ ども 園	1 ヶ所	公会堂・市民会館	0 ヶ所
上水道	0 人	小 学 校	1 校	公 民 館	1 ヶ所
簡易水道	2,881 人	中 学 校	1 校	図 書 館	0 ヶ所
飲料水供給施設	0 人	高 等 学 校	0 校	博 物 館	1 ヶ所
下水道等排水人口		医療関係		体 育 館	0 ヶ所
公共下水道	1,311 人	病 院	0 ヶ所	陸上競技場	0 ヶ所
農集排水施設	0 人	診 療 所	2 ヶ所	野 球 場	2 ヶ所
漁集排水施設	0 人			ブ ー ル	0 ヶ所
林集排水施設	0 人				



こしがわちょう

古座川町

〒 649-4104

東牟婁郡古座川町高池673-2

TEL 0735-72-0180 (代表)

FAX 0735-72-1858 (総務課)

電子メール info@town.kozagawa.lg.jp

H P http://www.town.kozagawa.wakayama.jp/

法人番号 1000020304247

市町村コード 304247

キャッチフレーズ 清流に元氣あふれるまち “古座川”

花 やまざくら、クマノザクラ 木 すぎ 鳥 うぐいす

地域指定の状況	振興地域	都市計画区域	都市開発区域	保全区域	過疎地域	辺地を有する市町村	半島振興地域	特定農山村地域
	○				○	○	○	○

財政類型 1-2 面積(5.10.1現在) 294.23 km²

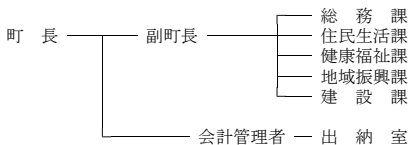
首長等・議会議員(6.3.1現在)

首長等	首長	にしまえけいいち 西前啓市 (2期目)	任	6.6.14	議会議員	議長	たにひさし 谷久司	任	6.6.29
	副町長	なかちとこうし 仲本耕士	期	6.9.14		副議長	あわさぐちゆきお 淡佐口幸男		
						条例定数	10人		

職員数(5.4.1現在)

一般行政部門計 55人 総合計 75人

【行政機構】



【友好・姉妹都市提携】

【沿革】

昭31. 3.31 合体 東牟婁郡高池町 明神村
三尾川村 小川村 七川村

【主要な施策(令和6年度)】

事業名	予算額(千円)
・ぼたん荘改修事業	187,414
・高速道路開通まちづくり事業	84,618

【人口等】

区分	総数		世帯数 (戸)	人口伸率 (%)	昼夜間比 率(%)
	(人)	(人)			
国調人口(令和2年)	2,480	1,130	1,248	▲12.24	98.6
国調人口(平成27年)	2,826	1,275	1,378	▲8.93	95.2
住基人口(5.1.1現在)	2,446	1,128	1,381		
有権者数(5.12.1現在)	2,144	981	1,163		

【決算収支】

<単位：千円、%>

区 分	令和4年度決算	構 成 比	対前年伸率
歳入総額	3,914,605	100.0	▲ 4.4
地方税	203,183	5.2	▲ 0.8
地方交付税	2,019,915	51.6	▲ 0.7
国・県支出金	561,142	14.3	▲ 24.1
地方債(臨財債除き)	94,200	2.4	▲ 61.4
臨時財政対策債	16,762	0.4	▲ 64.8
その他	1,019,403	26.1	23.6
歳出総額	3,449,890	100.0	▲ 1.8
義務的経費	1,128,470	32.7	1.7
人件費	621,362	18.0	▲ 0.3
扶助費	171,076	5.0	21.5
公債費	336,032	9.7	▲ 2.9
投資的経費	379,484	11.0	▲ 32.3
普通建設事業費	356,351	10.3	▲ 23.1
補助事業	160,241	4.6	▲ 34.7
単独事業	194,512	5.6	▲ 1.9
物件費	612,365	17.8	2.0
その他	1,329,571	38.5	7.2

【財政指標】

<単位：千円、%>

区 分	令和4年度決算
実質収支	406,900
標準財政規模(臨財債含む)	2,218,267
実質収支比率	18.3
經常収支比率	77.6
人件費	24.6
公債費	15.1
健全化判断比率	
実質赤字比率	—
連結実質赤字比率	—
実質公債費比率	5.4
将来負担比率	—
積立基金現在高	3,517,903
財政調整基金	1,182,802
減価基金	407,193
その他特定目的基金	1,927,908
地方債現在高	2,443,890
財政力指数(R3~R5)	0.153
(参考)ERラスバインズ指数	99.4

【市町村税の状況】

<単位：千円、%>

区 分	税 収 計	市 町 村 民 税				純 固 定 資 産 税				そ の 他
		個 人 法 人 計	土 地	家 屋	償 却 資 産 計	土 地	家 屋	償 却 資 産 計		
収入済額	203,183	68,225	6,590	74,815	34,688	29,766	46,748	111,202	17,166	
構成比	100.0	33.6	3.2	36.8	17.1	14.6	23.0	54.7	8.4	
徴収率	96.0	98.4	99.2	98.4	87.3	94.0	100.0	94.1	98.6	

【公営企業経営状況】

上段 ○：単独で経営しているもの △：一部事務組合を通じ共同で経営しているもの

下段 資金不足比率(R4決算・健全化法ベース) ()は一部事務組合の数値 単位：%

法適用の公営企業会計					法非適用の公営企業会計																	
上水道	簡易水道	工業用水	病院	下水道 公共	簡易水道 公共	公共	特環	農集	漁集	林集	簡排	小規模	特	個別	港湾	市場	と畜場	観光	宅造	駐車場	介護	
																						△
					○																	△
					—																	△

【公共施設の状況】

(令和4年度公共施設状況調査等)

道路関係		廃棄物処理施設処理人口		児童福祉施設・老人福祉施設	
市町村道実延長	144,624 m	し尿処理施設	46 人	保 育 所	2 ヶ所
市町村道面積	787,204 m ²	ごみ処理施設	2,411 人	養護老人ホーム	0 ヶ所
農道延長	12,484 m	公営住宅等(改良住宅及び単独住宅含む。)		特養老人ホーム	0 ヶ所
林道延長	106,457 m	市町村管理住宅	66 戸	経費老人ホーム	0 ヶ所
市町村立公園		うち公営住宅	61 戸	その他市町村立施設	
簡所数	3 ヶ所	教育関係		児 童 館	1 ヶ所
面積	32,266 m ²	幼 稚 園	0 ヶ所	購 保 館	0 ヶ所
上水道等給水人口		こども園	0 ヶ所	公会堂・市民会館	0 ヶ所
上水道	665 人	小 学 校	3 校	公 民 館	1 ヶ所
簡易水道	866 人	中 学 校	2 校	図 書 館	0 ヶ所
飲料水供給施設	0 人	高 等 学 校	0 校	博 物 館	0 ヶ所
下水道等排水人口		医療関係		体 育 館	1 ヶ所
公共下水道	0 人	病 院	0 ヶ所	陸上競技場	0 ヶ所
農集排水施設	0 人	診 療 所	5 ヶ所	野 球 場	1 ヶ所
漁集排水施設	0 人			ブ ー ル	0 ヶ所
林集排水施設	0 人				



きたやまむら

北山村

〒 647-1603

東牟婁郡北山村大沼42

TEL 0735-49-2331 (代表)

FAX 0735-49-2207 (総務課)

電子メール kitasou@vill.kitayama.lg.jp

H P https://www.vill.kitayama.wakayama.jp/

法人番号 1000020304271

市町村コード 304271

キャッチフレーズ 筏の村・じゃばらの里

花	シャクナゲ		木	じゃばら		鳥	—	
地域指定の状況	振興地域	都市計画区域	都市開発区域	保全区域	過疎地域	辺地を有する市町村	半島興地	特定農山村地域
	○		○	○	○	○	○	○
財政類型	I-2		面積 (5.10.1現在)		48.20 km ²			

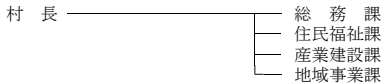
首長等・議会議員 (6.3.1現在)

首長等	首長	やまぐちけんじ 山口賢二 (2期目)	任期	6.7.25	議会議員	議長	やぶもとひであき 数本英明	任期	9.12.20
	副村長			副議長		くぼまなぶ 久保なぶ			
						条例定数	5人		

職員数 (5.4.1現在)

一般行政部門計	18人	総合計	24人
---------	-----	-----	-----

【行政機構】



【友好・姉妹都市提携】

【沿革】

明22.4.1 東牟婁郡北山村
(村制施行)

【主要な施策(令和6年度)】

事業名	予算額(千円)
・林道開設事業	87,708
・高齢者生活福祉センター運営事業	41,353
・村道下尾井木屋久保線改良事業	21,500
・環境林基盤整備事業	15,110

【人口等】

区分	総数 (人)	性別		世帯数 (戸)	人口伸率 (%)	昼夜間比 率 (%)
		男(人)	女(人)			
国調人口(令和2年)	404	183	221	223	▲ 9.42	112.4
国調人口(平成27年)	446	200	246	239	▲ 8.23	108.1
住基人口(5.1.1現在)	404	184	220	254		
有権者数(5.12.1現在)	350	165	185			



くしもとちょう

串本町

〒 649-3592

東牟婁郡串本町サンゴ台690-5

TEL 0735-62-0555 (代表)

FAX 0735-62-4977 (総務課)

電子メール soumu@town.kushimoto.lg.jp

H P https://www.town.kushimoto.wakayama.jp/

法人番号 9000020304280

市町村コード 304280

キャッチフレーズ 本州最南端 感動のまち 串本

花 スイセン 木 キンカン 鳥 メジロ 魚 トビウオ

地域指定の状況	振興地域	山村地区	都市計画区域	市画区域	市開区域	保全区	過疎地域	辺地を有する市町村	半島振興地	特定農山村地域
○	○	○	○	○	○	○	○	○	○	○

財政類型 III-2 面積(5.10.1現在) 135.67 km²

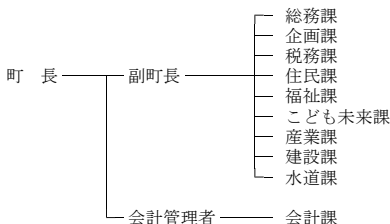
首長等・議会議員(6.3.1現在)

首長等	首長	たしまかつまさ 田嶋勝正 (4期目)	任	7.4.30	議会議員	議長	すずきさちお 鈴木幸夫	任	7.4.30
	副町長	ひらいはるし 平井治司	期	7.6.30		副議長	しばやまさだふみ 芝山定史		
	職員数(5.4.1現在)		一般行政部門計 138人			総合計 349人			

職員数(5.4.1現在)

一般行政部門計 138人 総合計 349人

【行政機構】



【友好・姉妹都市提携】

友好：トレス市(オーストラリア連邦)
 姉妹：メルシン市(トルコ共和国)
 ヤカセント町(トルコ共和国)
 ヘメット市(アメリカ カリフォルニア州)

【沿革】

昭30.7.2 合体 西牟婁郡串本町 潮岬村 有田村 田並村 和深村(旧串本町)
 昭31.3.30 合体 東牟婁郡古座町 西向町 田原村(旧古座町)
 昭33.1.15 編入 東牟婁郡大島村(旧串本町)
 平17.4.1 合体 西牟婁郡串本町 東牟婁郡古座町

【主要な施策(令和6年度)】

事業名	予算額(千円)
・統合小学校建設事業	997,176
・潮岬学童保育所新築事業	143,070
・新古座消防庁舎建設事業	124,873
・旧くしもとこども園跡地公園整備事業	91,852

【人口等】

区分	総数 (人)	世帯数 (戸)		人口伸率 (%)	昼夜間比率 (%)
		男(人)	女(人)		
国調人口(令和2年)	14,959	7,140	7,819	▲ 9.66	99.0
国調人口(平成27年)	16,558	7,771	8,787	▲ 9.27	98.4
住基人口(5.1.1現在)	14,715	6,971	7,744		
有権者数(5.12.1現在)	12,911	6,024	6,887		

【決算収支】

<単位:千円、%>

区 分	令和4年度決算	構 成 比	対前年伸率
歳入総額	12,220,704	100.0	▲ 7.2
地方税	1,483,230	12.1	3.8
地方交付税	4,801,953	39.3	▲ 2.9
国・県支出金	2,318,363	19.0	▲ 13.4
地方債(臨財債除き)	976,800	8.0	▲ 39.9
臨時財政対策債	60,141	0.5	▲ 64.0
その他	2,580,217	21.1	11.1
歳出総額	11,895,206	100.0	▲ 6.5
義務的経費	4,654,288	39.1	4.3
人件費	2,003,397	16.8	▲ 1.1
扶助費	1,275,286	10.7	18.1
公債費	1,375,605	11.6	1.4
投資的経費	1,658,835	13.9	▲ 26.0
普通建設事業費	1,379,758	11.6	▲ 28.2
補助事業	383,937	3.2	0.9
単独事業	985,905	8.3	▲ 35.6
物件費	1,837,121	15.4	▲ 3.7
その他	3,744,962	31.6	▲ 8.9

【財政指標】

<単位:千円、%>

区 分	令和4年度決算
実質収支	231,357
標準財政規模(臨財債含む)	6,267,135
実質収支比率	3.7
經常収支比率	94.5
人件費	26.6
公債費	21.6
健全化判断比率	
実質赤字比率	—
連結実質赤字比率	—
実質公債費比率	10.9
将来負担比率	70.7
積立基金現在高	3,255,216
財政調整基金	1,186,085
減債基金	710,649
その他特定目的基金	1,358,482
地方債現在高	15,174,394
財政力指数(R3~R5)	0.259
(参考)E5ラスバインズ指数	94.1

【市町村税の状況】

<単位:千円、%>

区 分	税 収 計	市 町 村 民 税				純 固 定 資 産 税			そ の 他
		個 人 法 人 計	土 地	家 屋	償却資産	計	そ の 他		
収入済額	1,483,230	492,304	71,982	564,286	162,080	303,046	235,988	701,114	217,830
構成比	100.0	33.2	4.9	38.0	10.9	20.4	15.9	47.3	14.7
徴収率	96.7	96.2	98.2	96.5	94.4	94.6	99.8	96.2	98.6

【営企業経営状況】

上段 ○:単独で経営しているもの △:一部事務組合を通じ共同で経営しているもの
下段 資金不足比率(R4決算・健全化法へス) ()は一部事務組合の数値 単位:%

法適用の営企業会計					法非適用の営企業会計																		
水道	簡易水道	工業用水	病院	公共	下水道	簡易水道	公共	特環	農集	漁集	林集	簡排	小規模	特規	個別	港湾	市場	と畜場	観光	宅造	駐車場	介護	
○			○														△						○△
—		—						—									—						

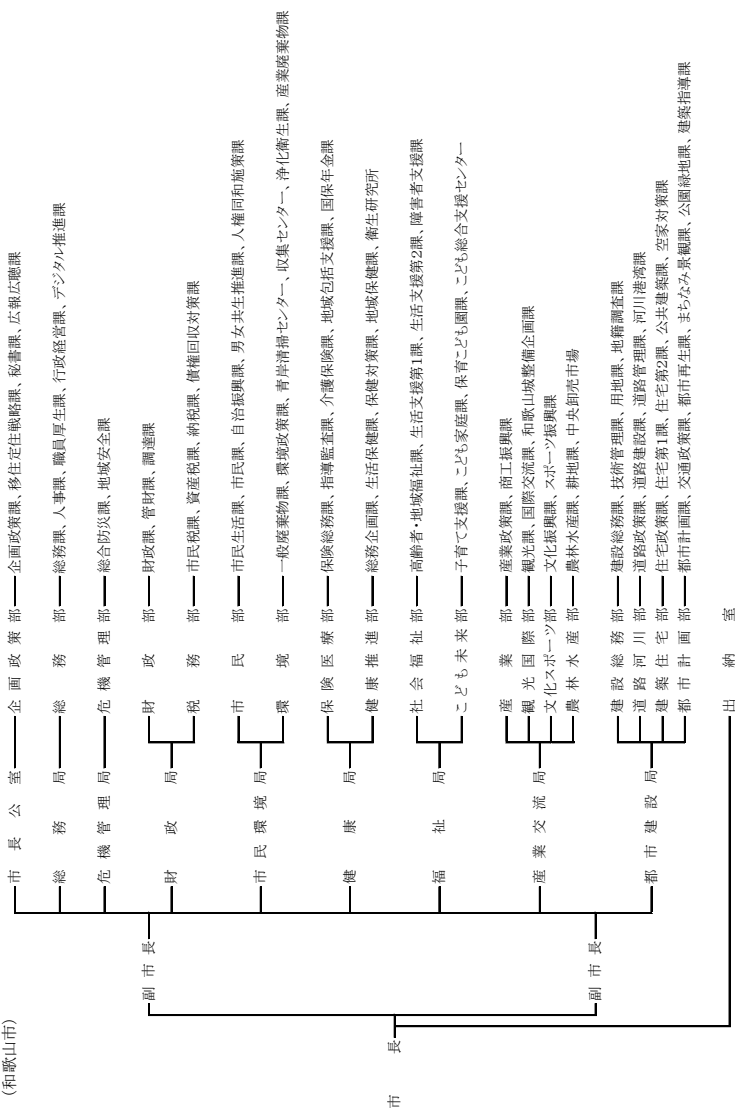
【公共施設の状況】

(令和4年度公共施設状況調査等)

道路関係		廃棄物処理施設処理人口		児童福祉施設・老人福祉施設	
市町村道実延長	229,267 m	し尿処理施設	1,933 人	保 育 所	0 ケ所
市町村道面積	994,242 m ²	ごみ処理施設	14,525 人	養護老人ホーム	0 ケ所
農道延長	32,846 m	公営住宅等(改良住宅及び単独住宅含む。)		特養老人ホーム	0 ケ所
林道延長	58,335 m	市町村管理住宅	321 戸	経費老人ホーム	0 ケ所
市町村立公園		うち公営住宅	215 戸	その他市町村立施設	
箇所数	6 ケ所	教育関係		児 童 館	0 ケ所
面積	125,838 m ²	幼 稚 園	0 ケ所	隣 保 館	1 ケ所
上水道等給水人口		こども園	2 ケ所	公会堂・市民会館	2 ケ所
上水道	14,504 人	小 学 校	9 校	公 民 館	8 ケ所
簡易水道	0 人	中 学 校	4 校	図 書 館	1 ケ所
飲料水供給施設	21 人	高 等 学 校	0 校	博 物 館	0 ケ所
下水道等排水人口		医療関係		体 育 館	7 ケ所
公共下水道	563 人	病 院	1 ケ所	陸上競技場	0 ケ所
農集排水施設	0 人	診 療 所	0 ケ所	野 球 場	1 ケ所
漁集排水施設	0 人			ブ ー ル	2 ケ所
林集排水施設	0 人				

【行政機構図】

(和歌山市)



紀の川市

